

КАТАЛОГ VART



Официальный дистрибьютор в Молдове SC SvitolArt SRL

Заказ по телефону +373 62023160


SHINE

– Гелевый, кислый краситель


нового поколения, сочетающий в себе множество преимуществ:

 **Абсолютно гипоаллергенен**

 **Не цепляет натуральную базу**

 **Относительно низкая себестоимость за премиальное качество**, что будет очень актуальным для каждого мастера

 **Большая цветовая палитра и самые трендовые оттенки**

 **Просто идеален для окрашивания в техниках** (Только для профессионального использования, запрещен в продажу клиентам)

Время выдержки тонировки 10–20 минут





SHINE ACTIVATOR 1,5%

Разработан специально для кислого гелевого красителя Shine, при смешивании с которым получается удобная гелеобразная форма для работы. Глицерин, сквалан и касторовое масло в составе окислителя, защищают и увлажняют волосы, придают им блеск после окрашивания.

Способ применения: развести 1:2 с красителем VIART Shine. Нанести на волосы, выдержать 10-20 минут.

Состав: Aqua (Water), Cetearyl Alcohol, Hydrogen Peroxide, Ceteareth-20, Glycerin, Squalane, PEG-40 Hydrogenated Castor Oil, Disodium EDTA, Phosphoric Acid, Dimethicone, Etidronic Acid, Oxyquinoline Sulfate, Parfum (Fragrance).

ЗАПРЕЩЕНО В ПРОДАЖУ КЛИЕНТАМ

1000 ml/мл

SHINE TONER CLEAR



Безаммиачный, кислый, гелевый, бесцветный продукт, который предназначен для размывания пигментов красителя Viart Shine по уровню глубины тона. Экономичность и точность в работе с красителем Viart Shine обеспечивается именно за счет Clear, так как вы легко и точно можете создавать из более темных уровней светлые оттенки.

Способ применения: смешать с кислым красителем Viart Shine согласно таблице размывания пигмента, к примеру – 1 часть 9.0 + 1 часть Clear, что даст нам, в результате, краситель на 10 уровне глубины тона.

Состав: Aqua (Water), Isopropyl Alcohol, Laureth-2 Oleic Acid, Propylene Glycol, PEG-2 Colamine, Cocamide MEA, Ethanolamine, Sodium Laureth Sulfate, Sec-Butyl Alcohol, Quaternium-80, Ascorbic Acid, Disodium EDTA, Sodium Metabisulfite, Parfum (Fragrance), Linalool.

ЗАПРЕЩЕНО В ПРОДАЖУ КЛИЕНТАМ

400ml/мл

ОСНОВНАЯ ПАЛИТРА BASIC COLOR

NATURAL	COOL	PEARL	GOLD/ WARM	COPPER	PINK	BEIGE/ BROWN
						
9.0 (N)	9.11 (AA)	9.2 (P)	9.73 (BG)	9.43 (OC)	9.26 (PR)	9.7 (B)
						
7.0 (N)	9.01 (NA)	9.12 (AP)	8.73 (BG)	9.426 (PAPAYA)	9.62 (RP)	9.13 (AG)
						
6.0 (N)	8.01 (NA)	EXTRA 8.12 (AP)	7.33 (GG)	EXTRA 8.44 (OO)	7.26 (PR)	9.32 (GP)
						
5.0 (N)	7.11 (AA)	8.21 (PA)	6.3 (G)	7.34 (GO)		9.72 (BP)
						
4.0 (N)	6.01 (NA)	7.21 (PA)				7.13 (NAG)
						
	5.1 (A)					7.35 (GM)
						
						6.34 (GO)

*Все цвета, которые на палитре, получают при нанесении на фон осветления 10.03 (очень светло-желтый)

Цветовой круг показывает, какой оттенок в том или ином цвете преобладает, а также, какая плотность базовых пигментов в каждом тюбике. Чем больше плотность базы в красителе, тем лучше у него покрывающая способность.

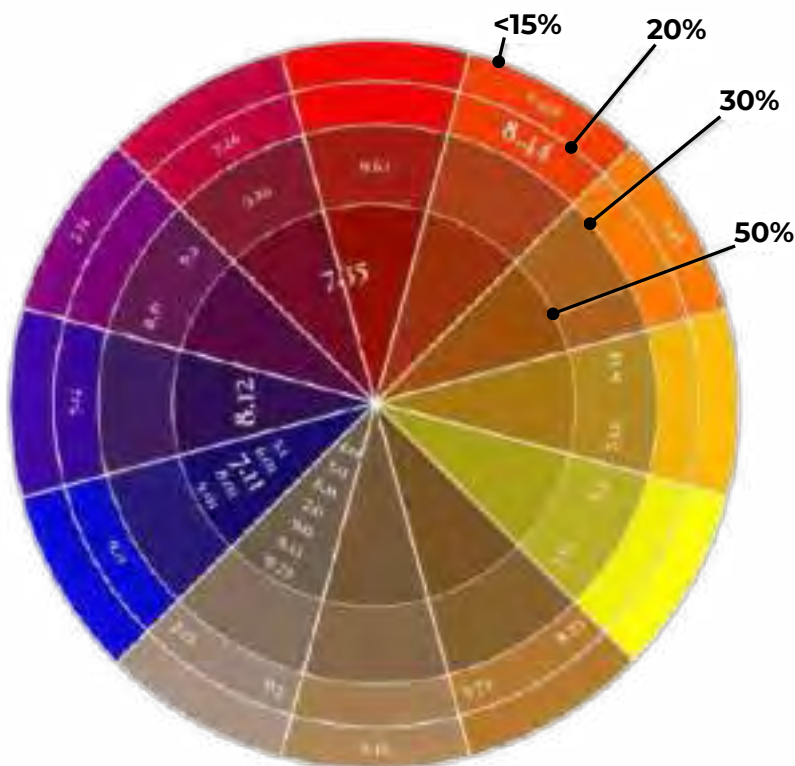
- **В центре круга** собраны самые плотные покрывающие оттенки, в которых содержится 50% базовых стойких пигментов и 50% модного нюанса.

- **В следующем круге** - стойкие оттенки с 30% базовых пигментов и 70% модного нюанса. Еще дальше - 20% базовых пигментов и 80% модного нюанса.

- **Во внешнем круге** - оттенки почти без базы, всего 15%.

Вывод: чем ближе оттенок к внешней части круга, тем быстрее он смывается с волос. А ближайшие к центру оттенки, наоборот, самые стойкие.

- **1(ASH)** - СИНИЙ, ПЕПЕЛЬНЫЙ
- **2(PEARL)** - ПЕРЛАМУТР, СВЕТЛО-ФИОЛЕТОВЫЙ
- **3(GOLD)** - ЗОЛОТО
- **4(ORANGE)** - ОРАНЖЕВЫЙ (ЖЕЛТЫЙ + КРАСНЫЙ 1:1)
- **5(MAHAGON)** - МАХАГОНОВЫЙ (ФИОЛЕТОВЫЙ + МЕДНЫЙ 1:1)
- **6(RED)** - КРАСНЫЙ
- **7(B-BROWN)** - КОРИЧНЕВЫЙ, БЕЖЕВЫЙ



Внутри одного круга, независимо от расположения оттенка, плотность одинакова. Это означает, что в оттенках 4.0 и 9.72 находится 50% базы, как и во всем круге.

Обратите внимание: в нашем красителе нет зеленого спектра, но он заменен тремя коричневыми направлениями. Это не означает, что коричневый нейтрализует красный - ЗЕЛЕННОГО ПРОСТО НЕТ, так, как для блонда, в нем просто нет необходимости. Тем не менее, мы предлагаем холодные, нейтральные и теплые коричневые направления для вашего выбора.

ПАЛИТРА РЕЦЕПТОВ MIX SHADES

DARK COLOURS	ULTRA BLONDES (11 level)	CLEAR BLONDES (10 level)	SOFT BLONDES (9 level)	CLEAR BLONDES (10 level)
SMOKE GRAFFITO	NORTHERN LIGHTS	BUTTER BEIGE 10.37	SMOKE ROSE 9.16	
 7.11 + 6.01 (1:1)	 7.33+7.11+8.12+Clear (1:2:2:30)	 9.32+9.7+Clear (1:1:1)	 8.21 + 8.01 + Clear (1:1:1)	
MEDIUM GRAY	ICE LATTE	VANILLA 10.73	STRAWBERRY CAPPUCCINO	
 7.11+ 7.13 (1:1)	 7.33 + 7.35+Clear (1:1:8)	 8.73 + Clear (1:2)	 9.35 7.35 + Clear (1:1)	 10.35 7.35 + Clear (1:3)
COGNAC	PROSECCO	ICE PEARL 10.21	CARAMEL LATTE	
 7.21+6.3 (1:1)	 7.33 + 8.12+Clear (3:1:21)	 8.21+ Clear (1:2)	 9.34 7.34 + Clear (1:1)	 10.34 7.34 + Clear (1:3)
ICE CHOCOLATE	COCONUT MILK	LAVENDER BLONDE 10.12	BISCUIT	
 7.11+6.3 (1:1)	 8.12+ 7.35+Clear (2:1:22)	 8.12 + Clear (1:2)	 9.33 7.33 + Clear (1:1)	 10.33 7.33 + Clear (1:3)
	PINK PEARL	BABY BLONDE 10.01	STRAWBERRY ICE CREAM	
	 8.12 + 7.11+8.44+Clear (1:1.5:1:25)	 8.01+Clear (1:2)	 9.26 7.26 + Clear (1:1)	 10.26 7.26 + Clear (1:3)
	MIRROR	HONEY CREAM 10.734	PEARL JAM	
	 8.12+7.11 +Clear (0.5:0.5:9)	 9.73+9.43 + Clear (1:1:1)	 9.21 7.21 + Clear (1:1)	 10.21 7.21 + Clear (1:3)
	WHITE	MALDIVE SAND 10.07	ICE BABY	
	 8.12 + Clear (1:10)	 9.2 + 9.7 + Clear (1:1:1)	 9.13 7.13 + Clear (1:1)	 10.13 7.13 + Clear (1:3)
	SUNSET	BEACH BLOND 10.77	GRAY BLONDE	
	 7.11+8.44+8.12+Clear (1:0.5:0.5:13)	 9.72 + 9.73 + Clear (1:1:1)	 9.110 7.11 + Clear (1:1)	 10.11 7.11 + Clear (1:3)
	FROZEN ROSE	ICE BLONDE 10.102	NATURAL ASH	
	 7.11+8.44+8.12+Clear (2:0.5:0.5:17)	 9.12+9.11+Clear (1:1:1)	 9.101 7.0 + Clear (1:1)	 10.101 7.0 + Clear (1:3)
	SALMON CREAM	IVORY 10.072	CRAZY PEACH 9.44 (OO)	
	 78.44+8.12+Clear (0.5:0.5:9)	 9.12+9.7+Clear (1:1:1)	 8.44 + Clear (1:2)	

КАК СОЗДАВАТЬ МНОЖЕСТВО АВТОРСКИХ ОТТЕНКОВ ПРИ ПОМОЩИ КРАСИТЕЛЯ SHINE И CLEAR

Слева на палитре вы можете увидеть готовые рецепты самых красивых формул, которые мы создали для Вас. Стоит отметить, что чем больше в рецепте используется CLEAR - тем выгоднее грамм смеси.

CLEAR - это беспигментный краситель, той же формулы, что и основные красители, который при смешивании с основной палитрой, помогает создавать более светлые оттенки из более темных, размывая их плотность, но не меняя уровень щелочности смеси и химическую реакцию полимеризации.

CLEAR нельзя заменить окислителем, так как полимеризация оттенка пройдет сразу в миске (а не в волосах) из-за сильного изменения щелочности смеси, что приведет к тому, что оттенок в итоге смоется с волос за 1-2 мытья. Вы можете увидеть живые фото прядей по этим рецептам в наших социальных сетях (инстаграм/телеграм), ссылки на которые есть в конце данного каталога.

Однако, ниже расположена таблица, ориентируясь на которую, Вы сможете создавать любые более светлые оттенки. В таблице, в главной строке, обозначен желаемый уровень тона, а в столбце - используемый. На пересечении, вы можете увидеть ячейки с пропорциями, где первая цифра - это необходимое количество красителя, а вторая - необходимое количество Clear, для получения желаемого результата. В результате вы получаете краситель нужного уровня тона, который уже смешиваете с окислителем. То есть на Clear мы обязательно рассчитываем окислитель.

Например: нам нужен 10-й уровень тона, но мы имеем только 7.21

Смотрим в таблицу: чтобы получить 10-й из 7-го нам необходимо смешать краситель 1:3 с Clear. Если нам нужно 40 г красителя - считаем: пропорции с клиром 1:3, то есть 1+3 = 4 части красителя. Посчитать необходимое количество грамм красителя без Clear в формуле нам нужно 40 (необходимая масса): 4 (все части) = 10. Итого: 10 г 7.21 + 30 г clear = 40 г 10.21
Необходимая масса окислителя, при этом, будет $40 \times 2 = 80$ г.
Итого наш рецепт 10 г 7.21 + 30 г clear + 80 г 1,5% activator

ПРОПОРЦИИ СМЕШИВАНИЯ CLEAR И КРАСИТЕЛЯ ДЛЯ ПОЛУЧЕНИЯ БОЛЕЕ СВЕТЛЫХ ОТТЕНКОВ

<div>желаемый уровень</div> <div>уровень используемый</div>	11 УГТ	10 УГТ	9 УГТ	8 УГТ	7 УГТ	6 УГТ
9 УГТ	1:3	1:1	-	-	-	-
8 УГТ	1:5	1:2	2:1	-	-	-
7 УГТ	1:7	1:3	1:1	3:1	-	-
6 УГТ	1:9	1:4	1:1,5	1,5:1	4:1	-
5 УГТ	1:11	1:5	1:2	1:1	3:1	6:1

ОБЕСЦВЕЧИВАЮЩИЕ ПРОДУКТЫ

ULTRABLOND



Этот порошок является универсальным и подходит для всех типов волос, как для закрытых техник покраски, так и для работы с корнями и кожей. Самое главное его преимущество - это выгодность в использовании, потому что он разводится с окислителем от 1:4 до 1:10. Такие пропорции не только экономят ваши деньги на себестоимости окрашивания, особенно когда речь идет о сложных техниках, но и оставляют качество волос в разы лучше, за счет более низко-щелочной реакции. Большое количество структурообразующих и хелатирующих компонентов, в составе порошка и окислителя, делаем смесь стабильной и удобной в использовании, которая не раздувается, не течет и не оставляет рыжие полосы у корней, при окрашивании в техниках. Порошок имеет белый цвет, что очень удобно для определения обесцвечивания фона.

Состав: Sodium Silicate, Ammonium Persulfate, Potassium Persulfate, Sodium Metasilicate, Sodium Stearate, Cyamopsis Tetragonoloba (Guar) Gum, Sodium Lauryl Sulfate, Magnesium Oxide, Cyclodextrin, Magnesium Stearate, Paraffinum Liquidum (Mineral Oil), Xanthan Gum, Disodium edta.

К порошку есть два типа окислителей: Cream Oxid и Cream oxid PREMIUM.

ЗАПРЕЩЕНО В ПРОДАЖУ КЛИЕНТАМ

500 г/г



CREAM OXID

3%, 6%, 9% И 12%

Классический окислитель, имеет более экономичную формулу. Рекомендованные пропорции использования при контакте с кожей и в фольге - 1:4 с окислителями 3-6% (при использовании большего % может быть буферная реакция, если на волосах есть металлы).

Для дочистки прядей можно брать пропорции 1:8-1:10 на 9% и 12%.

Состав: Aqua, Hydrogen Peroxide, Cetearyl Alcohol Ceteareth-20, Paraffinum Liquidum (Mineral Oil), Ceteareth-12, Parfum (Fragrance), Etidronic Acid, Simethicone, Disodium ETDA, Oxyquinoline Sulfate.

ЗАПРЕЩЕНО В ПРОДАЖУ КЛИЕНТАМ

1000ml/мл



CREAM OXID PREMIUM 3%, 6%, 9% И 12% WITH OILS AND PROTEINS

Окислитель с премиальной формулой, имеет большое количество активов (масла и протеины), а также повышенное количество структурообразующих и хелатирующих компонентов. Благодаря этому, пропорции использования стабильны даже в пропорциях 1:5-1:6, и возможно работать на повышение от 3 %, на первых прядях, до 12% на последних, при этом смесь даже на 12% остается стабильной. Для доочистки прядей можно использовать пропорции 1:10-1:15 на 3-12%.

Состав: Aqua, Parafinum Liquidum, Cetearyl Alcohol, Hydrogen Peroxide, Glyceryl Stearate SE, Cetareth-20, Trideceth-2 Carboxamide MEA, Squalane, Disodium EDTA, Etidronic Acid, Sodium Citrate, Sodium Hydroxide, Tocopheryl Acetate, Phosphoric Acid, Phosphorous Acid, Acetic Acid, Macadamia Ternifolia Seed Oil, Argania Spinosa Kernel Oil, Cocos Nucifera Oil, Adansonia Digitata Seed Oil, Limnanthes Alba (Meadowfoam) Seed Oil, Juglans Regia Seed Oil, Hydrolyzed Soy Protein, Hydrolyzed Rice Protein, Hydrolyzed Pea Protein, Hydrolyzed Corn Protein, Glycerin, Moringa Oleifera Seed Extract, Hydrolyzed Collagen, Potassium Sorbate, Sodium Benzoate, Phenoxyethanol.

ЗАПРЕЩЕНО В ПРОДАЖУ КЛИЕНТАМ

900ml/мл

SOFT



Осветление до 7 тонов. Порошок имеет другие персульфаты в составе, чем Ultrablond, и компонент каолин. Каолин дает более пастообразную текстуру порошка, как глина и делает ее идеальной для работы в открытых техниках. Поскольку у порошка три вида персульфатов, но их концентрация в составе меньше, чем у Ultrablond, порошок работает дольше и лучше справляется с косметической базой. Смесь остается стабильной, не распухает и не течет во время процесса обесцвечивания.

МЕТОДЫ СМЕШИВАНИЯ ПОРОШКА: VIART SOFT ОТЛИЧНО ПОДОЙДЕТ ДЛЯ ТАКИХ ТЕХНИК КАК БАЛАЯЖ. РЕКОМЕНДАЦИЯ В РАБОТЕ 1:2 НА 9% И 12% С ОКИСЛИТЕЛЯМИ VIART CREAM ИЛИ VIART PREMIUM.

При использовании в закрытых техниках рекомендуется добавить в смесь липидную маску (Lipidic или Onlyoils) в размере 10% от массы порошка (на 10г порошка 1г маски), это нужно для того, чтобы во время работы в фольге каолин, который есть в составе порошка, не сушил волосы.

Состав: Sodium silicate, Kaolin, Ammonium persulfate, Potassium persulfate, Sodium persulfate, Sodium metasilicate, Magnesium stearate, Paraffinum liquidum (Mineral oil), Cyamopsis tetragonoloba gum (Cyamopsis tetragonoloba (guar) gum), Montmorillonite, Ulva lactuca extract, Pectin, Acrylates/c10-30 alkyl acrylate crosspolymer, Disodium EDTA

ЗАПРЕЩЕНО В ПРОДАЖУ КЛИЕНТАМ

500 г/г

SOS RECOVERY

ПРОДУКТЫ ДЛЯ РЕКОНСТРУКЦИИ ВОЛОС

Продукция Sos Recovery относится **к закрытым продажам и продается лишь мастерам и салонам красоты.** Таким образом процедуры с ее использованием, становятся уникальными и не теряют своей ценности. **Продукция не содержит силиконов, кроме финишных продуктов.**

- Увлажняющий шампунь для окрашенных волос **«Color Save» 1000 мл**
- Увлажняющий бальзам для окрашенных волос **«Color Save&Smooth Balsam» 1000 мл**
- Хелатирующий шампунь **«Helatic» 1000 мл**
- Аминокислотный спрей **«Amino» 500 мл**
- Протеиновая восстанавливающая сыворотка **«Keratin recovery protein serum» 200мл**
- Липидная маска **«OnlyOils» 500 мл**
- Липидно-протеиновая маска **«Lipidic» 500 мл**
- Липидно-протеиновая маска **«Silk» 500 мл**
- Увлажняющая маска **«Gloss» 500 мл**
- Финишная маска **«Visual» 500 мл**
- Ламеллярная Вода **«Lamiliquid» 300 мл**
- Ламеллярный термоактивный спрей **«Lami termo-spray» 200мл**





УВЛАЖНЯЮЩИЙ ШАМПУНЬ ДЛЯ ОКРАШЕННЫХ ВОЛОС COLOR SAVE ДЛЯ УВЛАЖНЕННЫХ ВОЛОС

Универсальный, гипоаллергенный увлажняющий шампунь для окрашенных волос, подходит для всех типов волос, нормальной и сухой кожи головы. Гидролизированный кератин, шелк, пантенол и аргинин - укрепляют и увлажняют структуру волос, а хелатирующий компонент предотвращает накопление металлов.

Способ применения: нанести достаточное количество шампуня на ладони, растереть и равномерно распределить на влажные волосы по прикорневой зоне. Аккуратно промассировать волосы и кожу головы, затем тщательно смыть водой. После чего повторить процедуру снова.

Состав: Aqua, Sodium Laureth sulfate, Coco-Betaine, **Hydrolyzed keratin**, Cocamide DEA, Polyquaternium-7, Lauroyl/Myristoyl Methyl Glucamide, Disodium Laureth sulfosuccinate, Sodium Cocoyl Glutamate, **Panthenol**, **Hydrolyzed silk**, Phenoxyethanol (and) Ethylhexylglycerin, Parfum, **Disodium EDTA**, PEG-12 Dimethicone, **Arginine**, Lactic Acid.

Для профессионального использования доступен объем 1000 мл/100 мл, для домашнего ухода клиентам 240 мл.

1000 мл / 240 мл / 100 мл



УВЛАЖНЯЮЩИЙ БАЛЬЗАМ ДЛЯ ОКРАШЕННЫХ ВОЛОС COLOR SAVE&SMOOTH BALSAM

Незаменимое средство для облегчения расчесывания и снятия статического электричества с волос. Бальзам обеспечивает гладкость и увлажнение, укрепляя волосы и придавая им ухоженный вид. Содержит гидролизированные протеины кукурузы, сои, пшеницы и риса, которые:

- укрепляют волосы, предотвращают ломкость;
- облегчают расчесывание и снимают статическое электричество;
- придают гладкость и глубокое увлажнение.

Способ применения: использовать бальзам после мытья головы шампунем Color Save. Нанести бальзам на волосы и прочесать, оставить на 2-5 минут, тщательно смыть водой. По желанию использовать бальзам как последний шаг в уходе, чтобы закрыть кутикулу и обеспечить дополнительную защиту волос.

Состав: Aqua, Cetearyl Alcohol, Propylene Glycol, Glycerin, **Silk Amino Acids**, **Hydrolyzed Soy Protein**, **Hydrolyzed Rice Protein**, **Hydrolyzed Pea Protein**, **Hydrolyzed Corn Protein**, Amodimethicone, Trideceth-12, Cetrimonium Chloride, Caprylyl Glycol, Parfum, **Disodium EDTA**, Sodium Benzoate, Phenoxyethanol, Citric Acid, Tetramethyl Acetyloctahydronaphthalenes.

Для профессионального использования доступен объем 1000 мл
ЗАПРЕЩЕНО В ПРОДАЖУ КЛИЕНТАМ



ХЕЛАТИРУЮЩИЙ ШАМПУНЬ HELATIC

Шампунь глубоко очищает волосы и, благодаря своим активным хелатирующим компонентам в составе, удаляет остатки солей и металлов, которые обычно накапливаются там из-за плохого качества воды. Эффективно удаляет неустойчивые оттеночные пигменты.

Способ применения: нанести достаточное количество шампуня на волосы, массирующими движениями, вспенить до получения большого количества пены. Оставить на 5-15 минут, периодически эмульгируя смесь. При необходимости смыть водой и повторить. После использования обязательно промыть шампунем COLOR SAVE и сделать липидную маску. **Используется перед окрашиванием или реконструкцией для очищения волос от солей и металлов.**

Состав: Aqua, Sodium Laureth Sulfate, **Tetrasodium Glutamate Diacetate, Disodium EDTA, Tetrasodium EDTA**, Sodium Lauroyl Sarcosinate, Coco-Betaine, **Lactic Acid**, Cocamide DEA, Capryloyl/Caproyl Methyl Glucamide, Phenoxyethanol (and) Ethylhexylglycerin, Parfum.

Для профессионального использования доступен объем 1000 мл/100мл, для домашнего ухода клиентам 240 мл.

1000 мл / 240 мл / 100 мл

АМИНОКИСЛОТНЫЙ ПРОТЕЗИРУЮЩИЙ СПРЕЙ AMINO SPRAY



Протезирующий спрей Amino включает в себя 17 аминокислот, а также гидролизованный кератин и шелк, благодаря чему эффективно работает глубоко в кортексе волос, восстанавливая белковую структуру, которая разрушается при воздействии обесцвечивания, утюжков, ультрафиолета и т.д. Очень глубоко проникает в структуру волос, за счет чего способен частично смыть цвет тонирования.

Способ применения: нанести на чистые, влажные, отжатые полотенцем волосы после использования шампуня. По возможности прочесать, если не прочесывается - пальцами "вбить" продукт и оставить на 15-20 минут, тщательно смыть водой. Для удобства нанесения можно использовать пенообразователь.

Состав: Aqua, **Hydrolyzed Keratin**, Cetrimonium Polyquaternium-7, **Sodium L-Pyrrolidone Carboxylate (and) Sodium Lactate (and) L-Arginine (and) L-Aspartic Acid (and) L-Pyrrolidone Carboxylic Acid (and) Glycine (and) L-Alanine (and) L-Serine (and) L-Valine (and) L-Proline (and) L-Threonine (and) L-Isoleucine (and) L-Histidine (and) L-Phenylalanine**, Glycerin, **Hydrolyzed Silk**, Panthenol, Butylene Glycol, Niacinamide, Calcium Pantothenate, Lactic Acid.

Для профессионального использования ЗАПРЕЩЕНО В ПРОДАЖУ КЛИЕНТАМ

500 мл / 100 мл



ПРОТЕИНОВАЯ ВОССТАНАВЛИВАЮЩАЯ СЫВОРОТКА ДЛЯ ВОЛОС KERATIN RECOVERY PROTEIN SERUM С КОЛЛАГЕНОМ

Добавьте плотность и упругость вашим волосам с сывороткой-концентратом, которая содержит в своем составе максимальное количество протеинов, гидролизованного кератина, шелка и коллагена, а также аминокислоты. Предназначена только для профессионального использования. Не использовать чаще одного раза в три недели.

Способ применения: во время процедуры реконструкции волос смешать продукт с Amino Spray в пропорции 1:2, нанести на волосы. При осветлении или постоянном окрашивании волос, можно добавить 2-3 мл сыворотки на 30 г. порошка или краски. Более подробное использование можно найти в каталоге, в разделе "Инструкции по выполнению салонных услуг Sos recovery".

Состав: Aqua, Dihydroxypropyl Arginine, Hydrolyzed Vegetable Protein, Hydrolyzed Silk, Hydrolyzed Keratin, Propylene Glycol, Hydroxyethylcellulose, Parfum (Fragrance), Leucine, Lysine, Threonine, Valine, Histidine, Arginine, Alanine, Glycine, Serine, Aspartic Acid, Isoleucine, Glutamic Acid, Phenylalanine, Proline, Phenoxyethanol, Potassium Sorbate, Hydrolyzed Collagen.

**Для профессионального использования
ЗАПРЕЩЕНО В ПРОДАЖУ КЛИЕНТАМ**

25мл /200 мл



ЛИПИДНАЯ МАСКА ONLY OILS

Имеет в составе 10 липидов, благодаря которым глубоко увлажняет и смягчает волосы, облегчает расчесывание. Очень глубоко проникает и способна смыть цвет тонирования. Не содержит силиконов и идеально подходит для вьющихся волос.

Способ применения: нанести на чистые, достаточно влажные волосы небольшое количество маски, согласно таблице расходов. Растереть и разогреть между ладоней, после чего распределить равномерно по волосам, прочесать и оставить на 15-20 минут. Тщательно смыть теплой водой.

Состав: Aqua, Dipalmitoylethyl Hydroxyethylmonium Methosulfate, Cetearyl Alcohol, Behentrimonium Chloride, Caprylic/Capric Triglycerides, Cetrimonium chloride, Crambe Abyssinica Seed Oil(and) Phytosterols (and) Oleyl Alcohol, Coco-Caprylate, Argania Spinosa Kernel Oil, Hippophae Rhamnoides Fruit Oil, Cocos Nucifera Oil, Butyrospermum Parkii (Shea) Butter, Elaeis guineensis oil, Macadamia Ternifolia (Macadamia Nut) Seed Oil, Theobroma Cacao Seed Butter, Ethylhexylglycerin(and) Phenoxyethanol, Squalane, PEG-40 Hydrogenated Castor Oil, Tocopheryl Acetate, BHT, Lactic Acid.

**Для профессионального использования
ЗАПРЕЩЕНО В ПРОДАЖУ КЛИЕНТАМ**

500мл / 100мл

ЛИПИДНО-ПРОТЕИНОВАЯ МАСКА LIPIDIC



Липидная маска с нежным золотистым оттенком, который придает ей облепиховое масло. Содержит большое количество липидов и протеинов, укрепляющих и улучшающих плотность волос. Идеально подходит для работы с Amino спреем после осветления, как подготовка к тонированию волос. Работает глубоко в кортексе, за счет чего способна частично смыть тонирующие пигменты. Поэтому используется только перед тонированием или во время отдельной процедуры реконструкции.

Способ применения: нанести на чистые, достаточно влажные волосы небольшое количество маски, согласно таблице расходов. Растереть и разогреть между ладоней, после чего распределить равномерно по волосам, прочесать и оставить на 15-20 минут. Тщательно смыть теплой водой.

Состав: Aqua, Cetearyl Alcohol, Behentrimonium Chloride, **Caprylic/Capric Triglyceride**, Cetrimonium Chloride, Ceteareth-20, Coco-Caprylate, **Crambe Abyssinica Seed Oil (and) Phytosterols (and) Oleyl Alcohol, Argania Spinosa Kernel Oil, Cocos Nucifera Nut Oil, Sea Buckthorn Oil, Panthenol, Glycerin, Parfum, Hydrolysed Silk, Arginine, Hydrolysed Wheat Protein, Hydrolysed Soy Protein, Squalane, Tocopheryl Acetate, Phenoxyethanol (and) Ethylhexylglycerin, BHT, Calcium Pantothenate, Lactic Acid.**

Для профессионального использования
ЗАПРЕЩЕНО В ПРОДАЖУ КЛИЕНТАМ

500 мл / 100 мл

ЛИПИДНО-ПРОТЕИНОВАЯ МАСКА SILK



Липидная маска имеет максимальную емкость компонента MEA-18 (18-метилейкозиновая кислота), из которой на 40% состоит верхнекутикулярный слой волос, отвечающий за гидрофобность (способность волос удерживать влагу). Маска восстанавливает и сохраняет липидную оболочку волос, восстанавливает гидрофобный фактор волос, защищает кортекс, благодаря чему волосы становятся более плотными. Не смывает цвет, если не использовать дополнительное тепло (не выше 40 °C) для более глубокого проникновения.

Способ применения: нанести на чистые, достаточно влажные волосы небольшое количество маски, согласно таблице расходов. Растереть и разогреть между ладоней, после чего распределить равномерно по волосам, прочесать и оставить на 15-20 минут. Тщательно смыть теплой водой.

Состав: Aqua, Cetearyl Alcohol, Behentrimonium Chloride, **Caprylic/Capric Triglyceride**, Cetrimonium Chloride, Ceteareth-25, Coco-Caprylate, **Crambe Abyssinica Seed Oil (and) Phytosterols (and) Oleyl Alcohol, Argania Spinosa Kernel Oil, Cocos Nucifera Nut Oil, Hippophae Rhamnoides (Sea Buckthorn) Seed Oil, Panthenol, Glycerin, Parfum, Hydrolysed Silk, Arginine, Pantothenyl C10-40 Isoalkylate, Hydrolysed Wheat Protein, Hydrolysed Soy Protein, Squalane, Tocopheryl Acetate, Phenoxyethanol (and) Methylparaben (and) Ethylparaben (and) Propylparaben, BHT, Calcium Pantothenate, Lactic Acid.**

Для профессионального использования
ЗАПРЕЩЕНО В ПРОДАЖУ КЛИЕНТАМ

500 мл / 100 мл



УВЛАЖНЯЮЩАЯ МАСКА GLOSS

Увлажняющая маска благодаря таким активам, как масло ши, аминокислоты шелка, глицерина и пантенола, глубоко питает и восстанавливает волосы, а также создает легкую косметическую пленку на поверхности без эффекта стягивания, за счет чего активные компоненты остаются внутри на более длительный промежуток времени. Идеально подходит для тонких волос, так как помогает сохранить объем и упругость.

Способ применения: нанести на чистые, достаточно влажные волосы небольшое количество маски, согласно таблице расходов. Растереть и разогреть между ладоней, после чего распределить равномерно по волосам, прочесать и оставить на 3-10 минут. Тщательно смыть теплой водой.

Состав: Aqua, Cetearyl Alcohol (and) Dipalmitoylethyl Hydroxyethylmonium Methosulfate (and) Ceteareth-20, **Butyrospermum Parkii (Shea) Butter**, Coco-Caprylate, Cetrimonium Chloride, **Hydrolyzed Keratin, Silk Amino Acids, Glycerin, Panthenol**, Quaternium-98, **Tocopheryl Acetate**, Phenoxyethanol (and) Ethylhexylglycerin, Parfum, Lactic Acid, **Squalane**.

Для профессионального использования доступен объем 500 мл и 100 мл, для домашнего ухода клиентам 200 мл

500 мл / 200 мл / 100мл



ФИНИШНАЯ МАСКА VISUAL

Финишная маска создает защитную пленку на поверхности волос, фиксирует, запечатывает цвет и все активы реконструкции. Используется как последний шаг при окрашивании/реконструкции волос. Подходит для пористых волос, требующих большей тяжести.

Способ применения: нанести на чистые, достаточно влажные волосы небольшое количество маски, согласно таблице расходов. Растереть и разогреть между ладоней, после чего распределить равномерно по волосам, прочесать и оставить на 3-5 минут. Тщательно смыть теплой водой.

Состав: Aqua, Dipalmitoylethyl Hydroxyethylmonium Methosulfate, Cetearyl Alcohol, **Butyrospermum Parkii (Shea) Butter, Mineral Oil**, Cetrimonium chloride, PEG-400, **Cyclopentasiloxane (and) Dimethiconol (and) Silicone Quaternium-17 (and) Trideceth-7 (and) Trideceth-5** Coco-Caprylate, **Silk Amino Acids, Amodimethicone (and) Trideceth-12**, Propylene Glycol, **Panthenol**, **Ethylhexylglycerin (and) Phenoxyethanol, Polyquaternium-10**, Tocopherol Acetate, Parfum, Lactic Acid, **Squalane**, BHT.

Для профессионального использования
ЗАПРЕЩЕНО В ПРОДАЖУ КЛИЕНТАМ

500 мл / 100 мл



ЛАМЕЛЯРНАЯ ВОДА LAMILIQUID

Ламелярная вода - это финишный продукт, предназначенный для создания защитной пленки на поверхности волос.

- добавляется цветостойкость;
- сохраняется стойкость восстанавливающих компонент реконструкции;
- волосы получают дополнительный блеск и гладкость.

Для усиления эффекта ламинирования рекомендуется использовать вместе с Lami Spray.

Способ применения: на влажные, свежесмытые волосы нанести и прочесать достаточное количество средства, выдержать 3-10 минут и смыть водой.

Состав: Propylene Glycol, Alcohol Denat, Myristyl Alcohol, Propanediol, Behentrimonium Chloride, Parfum, Aqua, Hydrolyzed Wheat Protein, Laurdimonium Hydroxypropyl, Hydrolyzed Wheat Starch, Inulin, Cetrimonium Chloride, Isopropyl Alcohol, Glycerin, Phenoxyethanol, Caprylyl Glycol, Potassium Sorbate, Sodium Benzoate, Citronellol, Hexyl Cinnamal, Hydroxycitronellal, Linalool, Limonene.

ТОЛЬКО ДЛЯ ПРОФЕССИОНАЛЬНОГО ИСПОЛЬЗОВАНИЯ

300 мл



ЛАМЕЛЯРНЫЙ ТЕРМОАКТИВНЫЙ СПРЕЙ THERMO-ACTIVE LAMI SPRAY

Ламелярный термоактивный спрей - это финишный продукт, который предназначен для создания защитной пленки на поверхности волос от высоких температур. Можно использовать как отдельный продукт термозащиты или как завершающий шаг в реконструкции после использования ламелярной воды Lamiliquid.

Способ применения: распылить небольшое количество продукта по длине влажных, свежесмытых волос не нанося на корни. Не смывать. Прочесать и сделать укладку.

Состав: Aqua, Propylene Glycol, Dipropylene Glycol, Glycerin, Propanediol, Silicone Quaternium-18, Polysilicone-29, Laurdimonium Hydroxypropyl Hydrolyzed Wheat Protein, Laurdimonium Hydroxypropyl Hydrolyzed Wheat Starch, Trideceth-6, Nigella Sativa Seed Extract, Parfum, Inulin, Trideceth-12, Polysorbate 20, Citric Acid, Sodium Benzoate, Potassium Sorbate, Phenoxyethanol, Citronellol, Coumarin, Limonene, Hexyl Cinnamal, Hydroxycitronellal, Linalool.

ДЛЯ ПРОФЕССИОНАЛЬНОГО И ДОМАШНЕГО ИСПОЛЬЗОВАНИЯ

200 мл

В продаже есть набор пробников реконструкции в объеме по 100мл. Пробники можно приобрести как набором, так и отдельно.

В набор входят:

- Увлажняющий шампунь **Color Save 100мл;**
- Хелатирующий шампунь **Helatic 100мл;**
- Аминокислотный спрей **Amino Spray 100мл;**
- Протеиновая сыворотка **Keratin Recovery protein serum 25мл;**
- Маска **OnlyOils 100мл;**
- Маска **Lipidic 100мл;**
- Маска **Silk 100мл;**
- Маска **Gloss 100мл;**
- Маска **Visual 100мл;**

ТАБЛИЦА РАСХОДА ПО ГУСТОТЕ ВОЛОС

ГУСТОТА ВОЛОС	COLOR SAVE	HELATIC	СПРЕЙ AMINO	KERATIN RECOVERY PROTEIN SERUM	ONLYOILS	LIPIDIC	SILK	GLOSS	VISUAL	ЛАМЕЛЯРНАЯ ВОДА LAMILIQUID
СРЕДНЕЙ ГУСТОТЫ	10мл	10мл	10мл	5мл	10мл	10мл	10мл	10мл	10мл	10мл
ГУСТЫЕ ВОЛОСЫ	15мл	15мл	15мл	7,5мл	15мл	15мл	15мл	15мл	15мл	20мл
ОЧЕНЬ ГУСТЫЕ ВОЛОСЫ	20мл	20мл	20мл	10мл	20мл	20мл	20мл	20мл	20мл	30мл



ИНСТРУКЦИИ ПО ВЫПОЛНЕНИЮ САЛОННЫХ УСЛУГ SOS RECOVERY

Это комплексные системы по
восстановлению волос, которые:

- укрепляют волосы изнутри;
- помогают отрастить длину;
- придают плотность, мягкость и блеск волосам;
- защищают волосы от дальнейшего воздействия негативных внешних факторов;
- создают мгновенный и одновременно долгосрочный результат.

**ПРОЦЕДУРЫ ВОССТАНОВЛЕНИЯ МОЖНО
СОЧЕТАТЬ С ПРОЦЕДУРАМИ ПО
МОДИФИКАЦИИ ВОЛОС (БОТОКС,
КЕРАТИН, НАНОПЛАСТИКА, А ТАКЖЕ С
ОКРАШИВАНИЕМ ВОЛОС:
ОБЕСЦВЕЧИВАНИЕМ И ТОНИРОВАНИЕМ)**

УВАЖАЕМЫЕ МАСТЕРА!

Данная брошюра является источником информации по использованию продуктов. Здесь отражены только популярные случаи. Важно отметить, что продукция бренда VIART является профессиональной и разработана для работы в салоне красоты. В первую очередь вы должны отталкиваться от результатов консультации с клиентом и диагностики его волос. Представленные схемы вы можете изменять и дополнять в зависимости от пожеланий клиентов.



**СОВМЕЩЕНИЕ ПРОДУКЦИИ VIART
И БОТОКСА / КЕРАТИНОВОГО
ВЫПРЯМЛЕНИЯ / НАНОПЛАСТИКИ**



НАТУРАЛЬНЫЕ, НЕПОВРЕЖДЁННЫЕ, НИЗКОПОРИСТЫЕ:



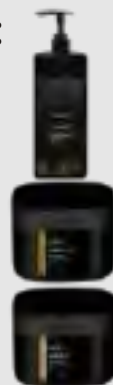
1. Помыть **2 раза** голову шампунем **HELATIC** с **выдержкой 5-10 минут**. Тщательно смыть большим количеством воды.
2. Нанести маску **ONLYOILS**, прочесать, **выдержать 15-20 минут** (желательно с теплом). Смыть водой.
3. **Выполнить процедуру ботокса / кератина / нанопластики** соответственно инструкции вашего продукта.
4. Если есть необходимость промыть волосы - использовать шампунь **COLOR SAVE**. Нанести, **выдержать 2-3 минуты**, смыть водой.
5. Нанести маску **VISUAL**, прочесать волосы и оставить на **5 минут**. Тщательно смыть водой.
7. Перед укладкой нанести несмываемые продукты по типу волос.



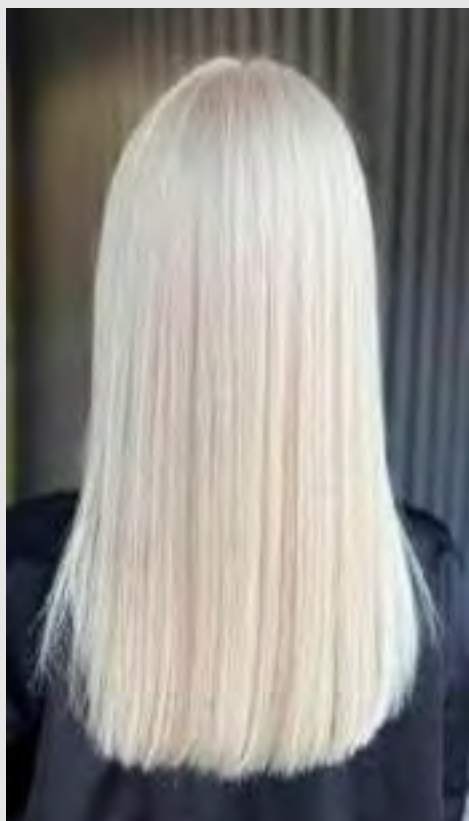
ОКРАШЕННЫЕ И СРЕДНЕПОРИСТЫЕ ВОЛОСЫ:



1. Помыть **2 раза** голову шампунем **HELATIC** с **выдержкой 5-10 минут**. Тщательно смыть большим количеством воды.
2. Нанести маску **ONLYOILS**, прочесать, **выдержать 15-20 минут** (желательно с теплом). Смыть водой.
3. Нанести маску **LIPIDIC**, прочесать, **выдержать 15-20 минут** (желательно с теплом). Смыть водой.
4. **Выполнить процедуру ботокса / кератина / нанопластики** соответственно инструкции вашего продукта.
6. Если есть необходимость промыть волосы - использовать шампунь **COLOR SAVE**. Нанести, **выдержать 2-3 минуты**, смыть водой.
7. Нанести маску **VISUAL**, прочесать волосы и **оставить на 5 минут**. Смыть водой.
8. Перед укладкой нанести несмываемые продукты по типу волос.



ОСВЕТЛЁННЫЕ, ОБЕСЦВЕЧЕННЫЕ И ХИМИЧЕСКИ ПОВРЕЖДЁННЫЕ ВОЛОСЫ:



1. Если на волосах **есть осадки металлов** - помыть голову шампунем **HELATIC 2 раза с выдержкой по 5 минут**. Если **осадков нет** - использовать шампунь **Color Save**.

2. **Отжать влагу полотенцем и нанести AMINOSPRAY**, по возможности прочесать. Если не прочесывается - пальцами вбить продукт и **оставить на 15-20 минут**, после чего смыть водой.

3. Нанести и прочесать маску **ONLYOILS**, **выдержать 15-20 минут** (желательно, с теплом), смыть водой.

4. Нанести и прочесать маску **LIPIDIC**, **выдержать 15-20 минут**, смыть водой.

5. **В зависимости от степени повреждения:**

- На волосы, которые сохранили эластичность (тянутся во влажном состоянии до 50% от своей длины, но возвращаются в исходное состояние без деформации), нанести и прочесать маску **SILK**, **выдержать 15 минут**.

- На волосы, которые потеряли эластичность (тянутся при натяжении во влажном состоянии более чем на 50% от изначальной длины либо возвращаются в деформированной форме), **нанести и прочесать PROTEIN SERUM**, выдержать 20 минут, смыть водой.

- На сильно повреждённые волосы, которые тянутся и рвутся, **нанести предварительно смешанные 1:1 AMINO SPRAY и PROTEIN SERUM**. Выдержать этот этап **20 минут**. Тщательно смыть.

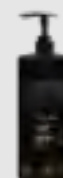
6. Волосы подготовлены к нанесению ботокса / кератина / нанопластики. **Удалить лишнюю влагу и, если требуется, высушить волосы феном**.

7. **Нанести состав ботокса / кератина / нанопластики** и выполнить процедуру соответственно инструкции производителя.

8. При необходимости промыть волосы шампунем - использовать **COLOR SAVE с выдержкой 2-3 минуты**.

9. Нанести и прочесать маску **VISUAL** либо **ламельлярную воду LAMILIQUID на 5 минут**, смыть водой.

10. Перед укладкой нанести несмываемые продукты по типу волос.





«ХОЛОДНЫЙ» САЛОННЫЙ УХОД (РЕКОНСТРУКЦИИ ГЛУБОКОГО ВОССТАНОВЛЕНИЯ)



НЕПОВРЕЖДЁННЫЕ ВОЛОСЫ:

1. Помыть волосы шампунем **HELATIC 2** раза с выдержкой по 5-10 минут.

2. Нанести и прочесать, маску **ONLYOILS** с выдержкой 15-20 минут.

3. В зависимости от пористости, толщины волоса и проявленности завитка:

- С толстыми, очень пористыми волосами с проявленным завитком повторить маску **ONLYOILS** с выдержкой 15-20 минут, смыть водой.
- На толстые и очень пористые волосы с плохо проявленным завитком нанести и прочесать маску **LIPIDIC** на 15-20 минут, смыть водой.
- На нормальные / толстые волосы средней пористости и с проявленным завитком нанести и прочесать маску **SILK** на 10-15 минут, смыть водой.
- На тонкие волосы, с плохо проявленным завитком нанести и прочесать **PROTEIN SERUM** на 20 минут, смыть водой.

4. На финальном этапе, в зависимости от пожеланий:

- Для **кудрявых волос**, желающих сохранить завиток, нанести и прочесать маску **GLOSS** на 10—15 минут. Смыть водой.
- Для более **разглаживающего эффекта** нанести и прочесать маску **VISUAL** на 5 минут. Смыть водой.

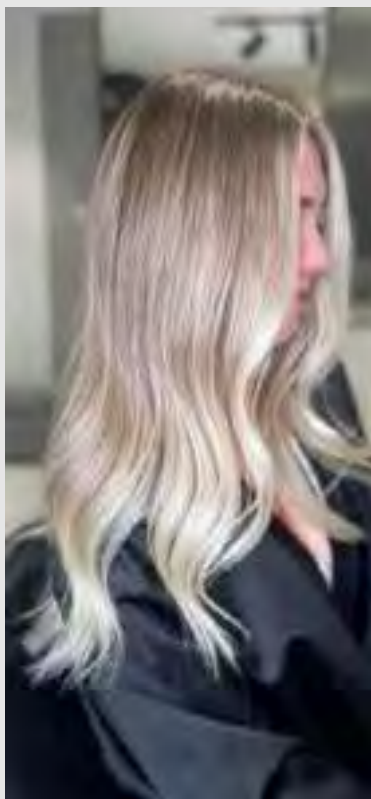
5. Для максимально глянцевого эффекта - нанести и прочесать ламеллярную воду **LAMILIQUID** на 5 минут. Смыть водой.

6. Перед укладкой использовать несмываемые продукты по типу волос. Если нужен более восстанавливающий эффект, нанести **ELASTIC** (при условии, что в предыдущем этапе был только **GLOSS**). Если был использован **VISUAL** либо **LAMILIQUID** - нанести только Viart Heat protection 7 in 1 либо **THERMO-ACTIVE LAMI SPRAY**.

ОБРАЩАЕМ ВАШЕ ВНИМАНИЕ, ЧТО ПРОДУКЦИЯ VIART ЯВЛЯЕТСЯ КОНЦЕНТРИРОВАННОЙ И, ЕСЛИ ВЫ БОИТЕСЬ РАСТЯГИВАНИЯ ЗАВИТКА, ТО МОЖЕТЕ ПРЕДВАРИТЕЛЬНО СМЕШАТЬ ЛЮБУЮ ИЗ ВЫШЕПЕРЕЧИСЛЕННЫХ МАСОК С ВОДОЙ И ТОЛЬКО ПОСЛЕ ЭТОГО НАНЕСТИ НА ВОЛОСЫ.



ОСВЕТЛЁННЫЕ, ОБЕСЦВЕЧЕННЫЕ И ХИМИЧЕСКИ ПОВРЕЖДЁННЫЕ ВОЛОСЫ:



1. Если на волосах есть **осадки металлов** - помыть голову шампунем **HELATIC 2** раза с **выдержкой по 5 минут**. Если **осадков нет** - использовать шампунь **Color Save**.

2. **Отжать влагу полотенцем и нанести AMINOSPRAY**, по возможности - прочесать. Если не прочесывается - пальцами вбить продукт и **оставить на 15-20 минут**, после чего смыть водой.

3. Нанести и прочесать маску **ONLYOILS**, **выдержать 15-20 минут**, смыть водой.

4. Нанести и прочесать маску **LIPIDIC**, **выдержать 15-20 минут**, смыть водой.

5. **В зависимости от степени повреждения:**

- На волосы, которые сохранили эластичность (тянутся во влажном состоянии до 50% от своей длины, но возвращаются в исходное состояние без деформации), нанести и прочесать маску **SILK**, **выдержать 15 минут**, смыть водой.
- На волосы, которые потеряли эластичность (тянутся при натяжении во влажном состоянии более чем на 50% от изначальной длины либо возвращаются в деформированной форме), нанести и прочесать **PROTEIN SERUM**, **выдержать 20 минут**, смыть водой.
- На сильно повреждённые волосы, которые тянутся и рвутся, нанести **предварительно смешанные 1:1 AMINO SPRAY и PROTEIN SERUM**. Выдержать этот этап **20 минут**. Тщательно смыть водой.

ОБРАЩАЕМ ВАШЕ ВНИМАНИЕ, ЧТО ПРОДУКЦИЯ VIART ЯВЛЯЕТСЯ КОНЦЕНТРИРОВАННОЙ И ЕСЛИ ВЫ БОИТЕСЬ РАСТЯГИВАНИЯ ЗАВИТКА, ТО МОЖЕТЕ ПРЕДВАРИТЕЛЬНО СМЕШАТЬ ЛЮБУЮ ИЗ ВЫШЕПЕРЕЧИСЛЕННЫХ МАСОК С ВОДОЙ И НАНЕСТИ НА ВОЛОСЫ.

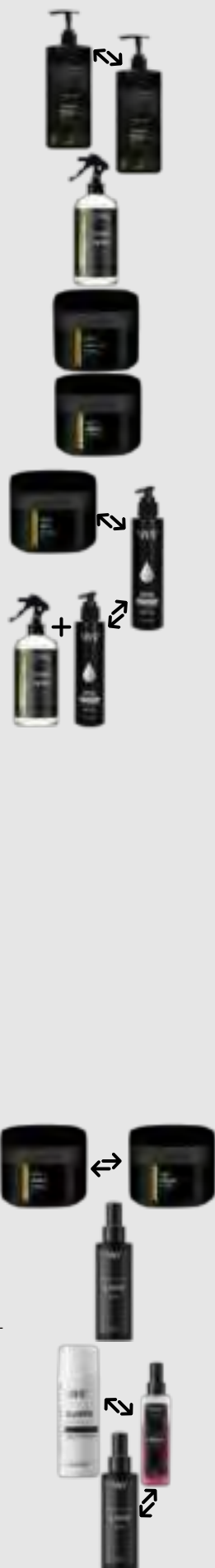
AMINO SPRAY И PROTEIN SERUM НАНОСЯТСЯ ВСЕГДА В ЧИСТОМ ВИДЕ, БЕЗ РАЗБАВЛЕНИЯ ВОДОЙ!

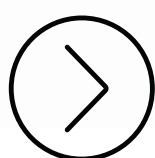
6. **На финальном этапе, в зависимости от пожеланий:**

- Для кудрявых волос, желающих сохранить завиток, нанести и прочесать маску **GLOSS** на **10-15 минут**. Смыть водой.
- Для более разглаживающего эффекта нанести и прочесать маску **VISUAL** на **5 минут**. Смыть водой.

7. Если необходим максимально **глянцевый эффект** - нанести и прочесать ламеллярную воду **LAMILIQUID** на **5 минут**. Смыть водой.

8. Перед укладкой использовать несмываемые продукты по типу волос. Если нужен более восстанавливающий эффект, нанести **ELASTIC** (при условии что в предыдущем этапе был только GLOSS). Если был использован VISUAL либо LAMILIQUID – нанести только **Viart Heat protection 7 in 1** либо **THERMO-ACTIVE LAMI SPRAY**.





**Холодные реконструкции при
совмещении с окрашиванием волос**

ЭКСПРЕСС-ПОДГОТОВКА К СЛОЖНЫМ ТЕХНИКАМ ОКРАШИВАНИЯ:



1. Помыть волосы шампунем **HELATIC 2** раза с выдержкой по **5-10 минут**, тщательно смыть водой.
2. **Отжать влагу полотенцем и нанести AMINOSPRAY**, по возможности прочесать. Если не прочесывается - пальцами вбить продукт, не смывать, приступить к следующему этапу.
3. Непосредственно на спрей нанести маску в зависимости от типа волос:
 - На **очень пористые волосы с проявленным завитком** нанести и прочесать **ONLYOILS** с выдержкой **15 минут**, смыть водой.
 - На **толстые и очень пористые волосы, с плохо проявленным завитком**, нанести и прочесать маску **LIPIDIC** на **15 минут**, смыть водой.
 - На **нормальные / толстые волосы средней пористости и с проявленным завитком** нанести и прочесать маску **SILK** на **15 минут**, смыть водой.
4. Нанести **ELASTIC**, подсушить волосы и приступить к окрашиванию.



СРАЗУ ПОСЛЕ ОБЕСЦВЕЧИВАНИЯ (КОГДА ЭЛАСТИЧНОСТЬ В НОРМЕ):



1. Промыть волосы **2 раза** с использованием шампуня **COLOR SAVE**.
2. **Отжать влагу полотенцем и нанести AMINOSPRAY**, по возможности прочесать. Если не прочесывается - пальцами вбить продукт, не смывать, приступить к следующему этапу.
3. Непосредственно на спрей нанести и прочесать маску **LIPIDIC** или **ONLYOILS** на **10-20 минут** (для усиления эффекта можно выдержать под теплом не более 40 градусов - термошапка, климазон, vaporизатор). Смыть водой и приступить к тонированию.



СРАЗУ ПОСЛЕ ОБЕСЦВЕЧИВАНИЯ (В СЛУЧАЕ ОЧЕНЬ СИЛЬНЫХ ПОВРЕЖДЕНИЙ):

1. Тщательно промыть волосы шампунем **COLOR SAVE 2 раза по 5-10 минут**. Смыть и отжать волосы полотенцем.
2. **Смешать 1:1 AMINO SPRAY и PROTEIN SERUM** и нанести на волосы, по возможности прочесать. Если не прочесывается - пальцами вбить продукт. Не смывая, приступить к следующему этапу.
3. Непосредственно на спрей нанести маску **LIPIDIC** или **ONLYOILS** на **15-20 минут** (для усиления эффекта можно выдержать под теплом не более 40 градусов - термошапка, климазон, vaporизатор). Смыть водой.
4. **Выполнить тонирование** согласно инструкции красителя и смыть шампунем **COLOR SAVE 2 раза**.
5. Нанести и прочесать маску **SILK** без использования тепла на **5-15 минут**. Тщательно смыть водой.
6. На финальном этапе в зависимости от пожелания:
 - Для **кудрявых волос, желающих сохранить завиток**, нанести и прочесать маску **GLOSS** на **10-15 минут**. Смыть водой.
 - Для более **разглаживающего эффекта** нанести и прочесать маску **VISUAL** на **5 минут**. Смыть водой.
7. При желании максимально **глянцевого эффекта** - нанести и прочесать ламеллярную воду **LAMILIQUID** на **5 минут**. Смыть водой.
8. Перед укладкой использовать несмываемые продукты по типу волос. Если нужен более **восстанавливающий эффект**, нанести **ELASTIC** (при условии, что в предыдущем этапе был только GLOSS). Если был использован VISUAL либо LAMILIQUID - нанести только **Viart Heat protection 7 in 1** либо **THERMO-ACTIVE LAMI SPRAY**



ЭКСПРЕСС-УХОД ВО ВРЕМЯ ТОНИРОВАНИЯ КАК ОТДЕЛЬНОЙ ПРОЦЕДУРЫ (НЕ НА ТОЛЬКО ЧТО ОСВЕТЛЕННЫЕ ВОЛОСЫ)

1. Если на волосах **есть осадки металлов** - помыть голову шампунем **HELATIC 2 раза с выдержкой по 5-10 минут**. После этого для стабилизации промыть шампунем **COLOR SAVE**. Если **осадков нет** – использовать только шампунь **Color Save 2 раза**.
2. Отжать волосы полотенцем и:
 - если волосы не высокой степени повреждения, нанести **AMINO SPRAY**
 - если волосы сильно повреждены, **смешать 1:1 AMINO SPRAY и PROTEIN SERUM**, по возможности прочесать. Если не прочесывается - пальцами вбить продукт, после чего, не смывая продукт, перейти к следующему этапу.
3. На спрей нанести и прочесать маску **LIPIDIC или ONLYOILS на 15-20 минут** (для усиления эффекта можно выдержать под теплом, не выше 40 градусов - термошапка, климазон, вапоризатор). Смыть водой.
5. **Выполнить тонирование**. Тщательно смыть краситель водой и шампунем **COLOR SAVE 2 раза**.
6. Нанести и прочесать маску **SILK, без тепла, на 5-15 минут**. Смыть водой.
7. На финальном этапе в зависимости от пожеланий:
 - Для **кудрявых волос, желающих сохранить завиток**, нанести и прочесать маску **GLOSS на 10-15 минут**. Смыть водой.
 - Для более **разглаживающего эффекта** нанести и прочесать маску **VISUAL на 5 минут**. Смыть водой.
8. При желании максимально **глянцевого эффекта** - нанести и прочесать ламеллярную воду **LAMILIQUID на 5 минут**. Смыть водой.
9. Перед укладкой использовать несмываемые продукты по типу волос. Если нужен более **восстанавливающий эффект**, нанести **ELASTIC** (при условии, что в предыдущем этапе был только GLOSS). Если был использован VISUAL либо LAMILIQUID - нанести только **Viart Heat protection 7 in 1** либо **THERMO-ACTIVE LAMI SPRAY**



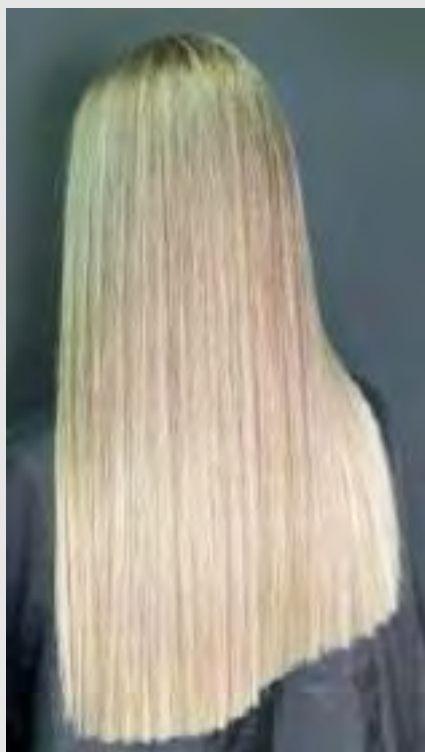
ЭКСПРЕСС-УХОД ДЛЯ ОБЪЁМА:



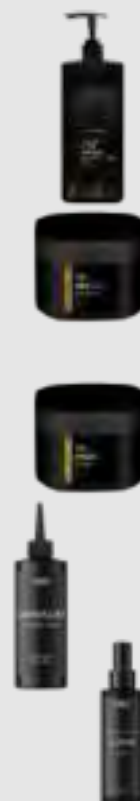
1. Помыть волосы шампунем **HELATIC 2** раза с выдержкой по 5-10 минут.
2. **Отжать волосы полотенцем**, нанести и прочесать **LIPIDIC** на 5-10 минут (для усиления эффекта можно выдержать, под теплом, не выше 40 градусов - термошапка, климазон, вапоризатор). **Избегать попадания на прикорневую зону. Если волосы очень тонкие** - перед нанесением смешать маску с небольшим количеством воды, чтобы снизить риск утяжеления. По окончании времени выдержки тщательно смыть водой.
3. Нанести и прочесать сыворотку **PROTEIN SERUM** на 10 минут. Тщательно смыть.
4. Нанести небольшое количество **ELASTIC** на **полотно волос** и сверху **любой стайлинг для объёма**, который вы считаете подходящим для этого случая.



ЭКСПРЕСС-УХОД ДЛЯ БЛЕСКА:



1. Помыть волосы **2 раза** шампунем **COLOR SAVE** с выдержкой по 5 минут, отжать полотенцем.
2. Нанести и прочесать **ONLYOILS** на 5 минут (для усиления эффекта можно выдержать под теплом - термошапка, климазон, вапоризатор). Смыть водой.
3. **Для толстых и пористых волос** нанести и прочесать маску **VISUAL** на 5 минут (для усиления эффекта можно выдержать под теплом - термошапка, климазон, вапоризатор). Смыть водой. **Если волосы тонкие, можем пропустить этот этап** и перейти сразу к следующему.
4. Нанести и прочесать **LAMILIQUID** на 5 минут. Смыть водой.
5. Нанести **LAMISPRAY** и приступить к укладке.



ВАЖНЫЕ МОМЕНТЫ В ИСПОЛЬЗОВАНИИ ПРОДУКТОВ:

1. AMINO SPRAY и PROTEIN SERUM применяются не чаще 1 раза в месяц, чтобы избежать эффекта накопления, который может привести к жесткости и ломкости волос.
2. Если вам необходимо сделать дополнительный уход раньше, чем через месяц - будет достаточно использования других продуктов.
3. Время выдержки продуктов, утвержденных в инструкции, является максимальным. Вам не нужно увеличивать его, чтобы получить наилучший результат.
4. Опционально вы можете повторить нанесение любой маски. В случае с грубыми, жесткими и очень пористыми волосами - вы проработаете волосы лучше и увлажните интенсивнее. Соответственно, 2 раза по 20 минут будет лучше, чем 1 раз 40 минут.
5. То, как сработает уход, зависит от правильной диагностики и подбора нужных продуктов. А это зависит от знаний, которыми вы обладаете.



ДОМАШНИЙ УХОД

Большой ассортимент продуктов,
разработанный для разных типов волос:

- осветленных
- окрашенных
- натуральных
- вьющихся
- поврежденных и других





УВЛАЖНЯЮЩАЯ МАСКА GLOSS

Увлажняющая маска благодаря таким активам, как масло ши, аминокислоты шелка, глицерина и пантенола, глубоко питает и восстанавливает волосы, а также создает легкую косметическую пленку на поверхности без эффекта отягощения, за счет чего активные компоненты остаются внутри на более длительный промежуток времени. Идеально подходит для тонких волос, так как помогает сохранить объем и упругость.

Способ применения: нанести на чистые, достаточно влажные волосы небольшое количество маски, согласно таблице расходов. Растереть и разогреть между ладоней, после чего распределить равномерно по волосам, прочесать и оставить на 3-10 минут. Тщательно смыть теплой водой.

Состав: Aqua, Cetearyl Alcohol (and) Dipalmitoylethyl Hydroxyethylmonium Methosulfate (and) Ceteareth-20, **Butyrospermum Parkii (Shea) Butter**, Coco-Caprylate, Cetrimonium Chloride, **Hydrolyzed Keratin**, **Silk Amino Acids**, **Glycerin**, **Panthenol**, Quaternium-98, **Tocopheryl Acetate**, Phenoxyethanol (and) Ethylhexylglycerin, Parfum, Lactic Acid, **Squalane**.

Для продажи клиентам маска доступна в объеме 200 мл.

ПРОФЕССИОНАЛЬНАЯ НЕСМЫВАЕМАЯ ВОССТАНАВЛИВАЮЩАЯ МАСКА ELASTIC

Несмываемая маска, которая восстанавливает все слои волос за счет большого количества активных компонентов, а именно:

- максимальное содержание инновационного актива фитостерола горчицы, работает на восстановление еще 8-12 часов после нанесения, и после 12 использований улучшает эластичность волос на 191%, увеличивает толщину волоса, улучшает послушание и облегчает расчесывание волос;
- Prorepair 18-MEA восстанавливает верхнекутикулярный слой и гидрофобность волос, защищает их от воздействия отрицательных внешних факторов;
- протеины пшеницы и комплекс аминокислот восстанавливает разрушенный белок в кортексе волос;
- гидролизированный коллаген, аминокислоты шелка, гидролизованное касторовое масло увлажняют волосы и придают ему послушание и блеск. Волосы, в результате, становятся более плотными, мягкими, упругими и более здоровыми на вид.

Маска подходит для любого типа волос, включая пересушенные натуральные, блонд и окрашенные. Подходит для повседневного использования. Обладает накопительным эффектом, который ощущается после первого использования. А после 12 использований, качество волос становится минимум вдвое лучше, чем до начала использования.

Способ применения: использовать только на свежесмытые шампунем волосы, удалив лишнюю влагу полотенцем. Выдавить необходимое количество маски на ладони (количество зависит от длины и густоты волос от 0,5 до 2 нажатий), после чего растереть в руках до вспененной консистенции, распределить по длине волос и прочесать. Не смывать! Перейти к этапу сушки и укладки.

В профессиональном использовании маску можно использовать для выравнивания структуры перед тонировкой волос, также не смывая.

Состав: Aqua, Propylene Glycol, Cetearyl Alcohol, Cetrimonium Chloride, **Crambe Abyssinica Seed Oil (and) Phytosterols (and) Oleyl Alcohol**, Coco-Caprylate Dicaprylyl Carbonate, Cetearyl Alcohol (and) Dipalmitoylethyl (and)), Hydroxyethylmonium Methosulfate (and) Ceteareth-20, **Hydrolyzed Wheat Protein**, **Silk Amino Acids**, **Sodium PCA (and) Sodium Lactate (and) Arginine (and) Aspartic Acid**, **PCA (and) Glycine (and) Alanine (and)**, **Serine (and) Valine (and) Proline (and) Threonine (and) Isoleucine (and) Histidine (and) Phenylalanine**, **Tocopheryl Acetate**, **Panthenol**, **Hydrolyzed Collagen**, **Pantothenyl C10-40**, **Alkylate**, Parfum, Phenoxyethanol (and) Ethylhexylglycerin, Butylene Glycol (and), PPG-26-Buteth-26 (and) PEG-40, **Hydrogenated Castor Oil (and) Apigenin**, **Oleanolic Acid (and)**, **Biotinoyl Tripeptide-1**.

Для профессионального использования и домашнего ухода клиентам
30мл, 100 мл



УВЛАЖНЯЮЩИЙ ШАМПУНЬ ДЛЯ ОКРАШЕННЫХ ВОЛОС COLOR SAVE

Универсальный, гипоаллергенный увлажняющий шампунь для окрашенных волос, подходит для всех типов волос, нормальной и сухой кожи головы. Гидролизированный кератин, шелк, пантенол и аргинин укрепляют и увлажняют структуру волос, а хелатирующий компонент предотвращает накопление металлов.

Способ применения: нанести достаточное количество шампуня на ладони, растереть и распределить равномерно на влажные волосы по прикорневой зоне. Аккуратно промассировать волосы и кожу головы, затем тщательно смыть водой. После чего повторить процедуру снова.

Состав: Aqua, Sodium Laureth sulfate, Coco-Betaine, Hydrolyzed keratin, Cocamide DEA, Polyquaternium-7, Lauroyl/Myristoyl Methyl Glucamide, Disodium Laureth Sulfosuccinate, Sodium Cocoyl Glutamate, **Panthenol**, **Hydrolyzed silk**, Phenoxyethanol (and) Ethylhexylglycerin, Parfum, Disodium EDTA, PEG-12 Dimethicone, Arginine, Lactic Acid.

Для продажи клиентам шампунь доступен в объеме 240 мл.



ХЕЛАТИРУЮЩИЙ ШАМПУНЬ HELATIC

Шампунь глубоко очищает волосы и, благодаря своим активным хелатирующим компонентам в составе, удаляет остатки солей и металлов, которые обычно накапливаются там из-за плохого качества воды. Эффективно удаляет неустойчивые оттеночные пигменты.

Использовать не чаще, чем раз в неделю, в качестве профилактики от накопления металлов из плохой воды.

Способ применения: нанести достаточное количество шампуня на волосы массирующими движениями, вспенить до получения большого количества пены. Оставить на 5-15 минут, периодически эмульгируя смесь. При необходимости смыть водой и повторить. После использования обязательно промыть шампунем COLOR SAVE и сделать липидную маску. **Использовать согласно рекомендациям вашего мастера не для ежедневного использования.**

Состав: Aqua, Sodium Laureth Sulfate, **Tetrasodium Glutamate Diacetate**, **Disodium EDTA**, **Tetrasodium EDTA**, Sodium Lauroyl Sarcosinate, Coco-Betaine, Lactic Acid, Cocamide DEA, Capryloyl/Caproyl Methyl Glucamide, Phenoxyethanol (and) Ethylhexylglycerin, Parfum.

Для продажи клиентам шампунь доступен только в объеме 240 мл

СЫВОРОТКА BRILLIANT SERUM



Сыворотка с аргановым маслом защищает кончики от ломкости и сечения, придавая им гладкость и блеск. Отлично распределяется по волосам, не отягощая их и не оставляя жирных пятен. Защищает волосы от воздействия ультрафиолета.

Способ применения: нанести несколько капель сыворотки, предварительно растертых между ладоней, на подсушенные или сухие волосы, исключительно на длину и кончики и расчесать расческой.

Состав: Dimethicone, Dimethiconol, Caprylyl Caprylate/Caprate, **Arganina Spinosa Kernel Oil**, Benzyl Alcohol, Caprylyl Glycol, Tocopherol, Isododecane, Parfum, **Coumarin**, Trimethylcyclopentenyl Methylisopentenol, Tetramethyl Acetyloctahydronaphtalenes.

Для профессионального использования и домашнего ухода клиентам

50 мл

ТЕРМОЗАЩИТА 7 IN 1 HEAT PROTECTION

Термозащита 7 in 1 – это финишный продукт, созданный для обеспечения всесторонней защиты ваших волос от высоких температур. Он образует защитную пленку на поверхности волос, сохраняя его красоту и здоровье.

Этот продукт:

- защищает волосы от воздействия горячих приборов;
- облегчает расчесывание, делая волосы послушными;
- обеспечивает защиту от вредных УФ-лучей;
- интенсивно увлажняет волосы, придавая им блеск и шелковистость;
- сохраняет полезные вещества в структуре волос;
- уплотняет поврежденные волосы, делая их более крепкими;
- помогает устранить пушистость и кудрявость, придавая гладкость при укладке.

Способ применения: после мытья волос, отжать лишнюю влагу полотенцем, нанести небольшое количество спрея, расчесать волосы и приступить к укладке.

Состав: Aqua, **Cyclopentasiloxane**, Alcohol Denat., **Polyquaternium-55**, **Phenyl Trimethicone**, **Glycerin**, **Panthenol**, **Ethylhexyl Methoxycinnamate**, Phenoxyethanol, Caprylyl Glycol, Polysorbate-20, Citric Acid, Parfum, Benzyl Salicylate, CI 16255.

Для профессионального использования и домашнего ухода клиентам

200 мл



ПИЛИНГ SCALP PEELING



Это идеальное решение для сохранения чистоты и свежести кожи головы. Обогащенный большим количеством экстрактов и кислот, он эффективно очищает кожу от сальных пробок, остатков стайлинга и грязи, предотвращая образование перхоти и стимулируя рост новых волос. Пилинг способствует уменьшению выпадения волос, обеспечивает их здоровый вид.

Преимущества пилинга для кожи головы:

- деликатное очищение кожи от остатков стайлинга и загрязнений;
- удаление "мертвых" частиц эпидермиса для улучшения регенерации кожи;
- предотвращение возникновения перхоти и устранение сухих и крупных чешуек кожи;
- активизация кровообращения и стимулирование роста волос;
- бактерицидное и успокаивающее действие на кожу головы благодаря натуральным экстрактам;
- уменьшение зуда и улучшение общего состояния кожи.

Активные компоненты:

Пилинг содержит 4 вида кислот (гликолевая, яблочная, винная и лимонная), которые отвечают за:

- Отшелушение старых клеток и стимулирование клеточного обновления.
- Очистка кожи от загрязнений и остатков стайлинга.
- Активизацию кровообращения для здорового вида волос.
- Регенерацию новых клеток для укрепления волос.

Кроме того, экстракты дынной груши, плодов лимона, листьев Туласи и семян пшеницы обеспечивают успокаивающий и бактерицидный эффект, улучшая состояние кожи головы.

Способ применения: использовать пилинг после мытья головы шампунем. Равномерно нанести массирующими движениями на кожу головы, выдержать 5-10 минут и тщательно смыть водой. После чего помыть шампунем по типу кожи.

Рекомендации по использованию: Для очищения кожи и стимуляции роста волос использовать 1 раз в месяц. При наличии признаков: перхоть, повышенная жирность, сальные пробки – использовать 1 раз в неделю, в течение месяца, после чего – 1 раз в месяц, для поддержания эффекта.

Показания к использованию:

- наличие перхоти;
- повышенное загрязнение кожи головы;
- повышенная жирность и сальные пробки;
- остатки стайлинговых средств и другие загрязнения.

Состав: Aqua, Propanediol, Xanthan Gum, Betaine, Algin, Cucumis Sativus Fruit Extract, Citrus Limon Fruit Extract, Glycolic Acid, Sucrose, Malic Acid, Tartaric Acid, Urea, Malus Domestica Fruit Extract, Phyllanthus Emblica Fruit Extract, Disodium EDTA, Enteromorpha Compressa Extract, Silybum Marianum Fruit Extract, Ocimum Sanctum Leaf Extract, Pyrus Malus Juice, Prunus Persica Juice, Triticum Vulgare Seed Extract, Sodium Lactate, Hordeum Vulgare Seed Extract, Sodium Benzoate, Glycerin, Panax Ginseng Root Extract, Glyceryl Caprylate, Glyceryl Undecylenate, Sodium Citrate, Sodium Levulinate, Potassium Sorbate, Citric Acid, Polysorbate 20, Parfum, Hexyl Cinnamaldehyde, Linalool, Limonene.

Для профессионального использования и домашнего ухода клиентам.

100 мл



СЫВОРОТКА ДЛЯ ВОЛОС

HAIR SERUM FOR DAMAGED HAIR

Сыворотка для поврежденных волос с маслом макадамии. Масло макадамии - самое ценное, среди всех масел для волос, имеет большое содержание питательных веществ и невероятный аромат. Используется как самый последний шаг для придания блеска и предотвращения секущихся кончиков.

СПОСОБ ПРИМЕНЕНИЯ: нанести несколько капель сыворотки, предварительно растертых между ладоней, на подсушенные или сухие волосы, исключительно на длину и кончики, и расчесать расческой.

СОСТАВ: Cyclopentasiloxane, Dimethiconol, C14-22 alkane, Ethylhexyl Palmitate, Dimethicone, Isohexadecane, **Macadamia Ternifolia Seed Oil**, Parfum (Fragrance), **Hydrolyzed Keratin**.

Для профессионального использования и домашнего ухода клиентам.

60мл



AROMA SPRAY 4 IN 1 LEAVE-IN

Добавь защиту и блеск своим волосам. Арома-спрей, кроме непревзойденного аромата за счет парфюма в составе, имеет: термозащитные свойства; защищает от солнечных лучей; обеспечивает блеск и гладкость волос; облегчает расчесывание и удерживает влагу.

СПОСОБ ПРИМЕНЕНИЯ: распылить небольшое количество продукта по длине влажных свежeweымытых волос, не нанося на корни. Не смывать. Прочесать и сделать укладку.

СОСТАВ: Cyclopentasiloxane, C14-22 alkane, Alcohol Denat., Isopropyl Myristate, Phenyl Dimethicone, **Argania Spinosa Kernel (Argan) Oil**, Parfum (Fragrance), **Tocopheryl Acetate (Vitamin E)**, **Prunus Amygdalus Dulcis (Almond) Oil**, ethylhexyl Methoxycinnamate, Hydrolyzed Keratin, Hydrolyzed Collagen, Hydrolyzed Silk, Biotin (Vitamin B7), CI 15985.

Для домашнего и профессионального использования

200мл



ANTI-YELLOW SILVER SHAMPOO

Шампунь для нейтрализации желтизны, помогает избавиться от нежелательных желтых оттенков осветленных, натуральных светлых и седых волос. Придавая прохладный серебристый оттенок вашим прядям. Экстракт алоэ вера, пропандиол, кокосовая вода, пантенол, ниацинамид, витамин Е, обеспечивают глубокое увлажнение и предотвращают сухость волос, а гидролизированные протеины пшеницы придают им прочность. Обеспечивает салонный результат.

СПОСОБ ПРИМЕНЕНИЯ: нанести достаточное количество шампуня на ладони, растереть и равномерно распределить на влажные волосы по прикорневой зоне. Осторожно помассировать волосы и кожу головы, затем тщательно смыть водой. Для усиления эффекта – повторить процедуру выдержать 5 минут и нанести Anti-yellow hair mask.

СОСТАВ: Aqua, Sodium C14-16 Olefin Sulfonate, Cocamidopropyl Betaine, Disodium Laureth Sulfosuccinate, **Aloe Barbadensis (Aloe Vera) extract**, Polyquaternium-7, Glycol Distearate, Polyquaternium-22, Glycerin, Cocamide MEA, Parfum (Fragrance), Acid Violet 43, Phenoxyethanol, **Propanediol**, PEG-150 Distearate, **Cocos Nucifera (Coconut) Water**, Guar Hydroxypropyltrimonium Chloride, Polyquaternium-10, **Panthenol (Vitamin B5)**, **Niacinamide (Vitamin B3)**, Tocopheryl Acetate (Vitamin E), Trideceth-12, Cetrimonium Chloride, **Hydrolyzed Wheat Protein**, Disodium EDTA, Citric Acid, Hexyl Cinnamal, Linalool, Limonene.

Для профессионального использования и домашнего ухода клиентам.
250мл



ANTI-YELLOW SILVER MASK

Маска для нейтрализации желтизны, помогает избавиться от нежелательных желтых оттенков осветленных, натуральных светлых и седых волос. Придавая прохладный серебристый оттенок вашим прядям. Экстракт алоэ вера, пропандиол, кокосовая вода, пантенол, ниацинамид, витамин Е- обеспечивают глубокое увлажнение и предотвращают сухость волос, а гидролизированные протеины пшеницы придают им прочность. Кроме того, масла кокоса, миндаля, витамины В3, В5 обеспечивают глубокое питание и увлажнение волос.

СПОСОБ ПРИМЕНЕНИЯ: после использования шампуня убрать лишнюю влагу полотенцем, после чего нанести достаточное количество маски на длину, особенно обращая внимание на кончики, прочесать волосы с маской и оставить на 5-15 минут после чего тщательно смыть водой. Не наносить на кожу головы.

СОСТАВ: Aqua, Cetearyl Alcohol, Cetyl Alcohol, **Cocos Nucifera (Coconut) Oil**, Stearamidopropyl Dimethylamine, Behentrimonium Chloride, Behentrimonium Methosulfate, Glyceryl Stearate, Glycerin, Polyquaternium-7, Cetrimonium Chloride, Quaternium-91, Parfum (Fragrance), Polyquaternium-22, Phenoxyethanol, **Prunus Amygdalus Dulcis (Almond) Oil**, Acid Violet 43, **Panthenol (Vitamin B5)**, **Tocopheryl Acetate (Vitamin E)**, **Niacinamide (Vitamin B3)**, Dipropylene Glycol, Propanediol, Lactic Acid, Disodium EDTA, Ceteth-10 Phosphate, Polyquaternium-10, Ethylhexyl Palmitate, Hexyl Cinnamal, Linalool, Limonene.

Для профессионального использования и домашнего ухода клиентам.
200мл



SHAMPOO FOR STRAIGHTENED HAIR WITH COCONUT OIL&SHEA BUTTER

Шампунь для выпрямленных волос обогащен жидким шелком, кокосом и экстрактом алоэ вера, обеспечивает блеск и разглаживание волос, и делает их невероятно шелковистыми. Идеально подходит для волос после кератина, ботокса и нанопластики, продлевая эффект от процедур.

СПОСОБ ПРИМЕНЕНИЯ: нанести достаточное количество шампуня на ладони, растереть и равномерно распределить на влажные волосы по прикорневой зоне. Осторожно помассировать волосы и кожу головы, затем тщательно смыть водой. После чего повторить процедуру снова.

СОСТАВ: Aqua, Disodium Laureth Sulfosuccinate, Sodium C14-16 Olefin Sulfonate, Cocamidopropyl Betaine, **Cocos Nucifera (Coconut) Water, Aloe Barbadensis (Aloe Vera) extract**, Polyquaternium-7, Glycol Distearate, Cocamide MEA, Glycerin, Parfum (Fragrance), Phenoxyethanol, Amodimethicone, Propylene Glycol, PEG-150 Distearate, Guar Hydroxypropyltrimonium Chloride, Polyquaternium-10, **Panthenol (Vitamin B5)**, Trideceth-12, **Hydrolyzed Keratin, Hydrolyzed Silk**, Cetrimonium Chloride, **Disodium EDTA, Niacinamide (Vitamin B3)**, Citric Acid, Benzyl Alcohol, Citral, Amyl Cinnamal, Linalool, Limonene.

Для профессионального использования и домашнего ухода клиентам.
250мл



HAIR MASK FOR STRAIGHTENED HAIR WITH COCONUT OIL&SHEA BUTTER

Маска для выпрямленных волос с маслами кокоса и ши, а также гидрализированными протеинами соевого молока - глубоко питает, увлажняет волосы, придавая ему гладкость и блеск. Идеально подходит для продления эффекта после кератина, ботокса и других выпрямительных процедур.

СПОСОБ ПРИМЕНЕНИЯ: после использования шампуня убрать лишнюю влагу полотенцем, после чего нанести достаточное количество маски на длину, особенно обращая внимание на кончики, прочесать волосы с маской и оставить на 5-15 минут после чего тщательно смыть водой. Не наносить на кожу головы.

СОСТАВ: Aqua, Cetearyl Alcohol, Cetyl Alcohol, Propylene Glycol Sodium Cetearyl Sulfate, **Cocos Nucifera (Coconut) Oil**, Amodimethicone Cetrimonium Chloride, Cetrimonium Methosulfate, Behentrimonium Methosulfate, Lanolin, Paraffinum Liquidum, Parfum (Fragrance), Phenoxyethanol, Trideceth-12, Decyl Oleate, **Butyrospermum Parkii (Shea) Butter, Prunus Amygdalus Dulcis (Almond) Oil, Panthenol (Vitamin B5), Tocopheryl Acetate (Vitamin E), Niacinamide (Vitamin B3)**, Citric Acid, Caprylic/Capric Triglyceride, **Hydrolyzed Soy Protein**, Benzyl Alcohol, Citral, Amyl Cinnamal, Linalool, Limonene.

Для профессионального использования и домашнего ухода клиентам.
200мл



SHAMPOO FOR DAMAGED HAIR WITH CAVIAR EXTRACT

Шампунь для поврежденных волос с экстрактом черной икры, бетаином, подсолнечным маслом и гиалуроновой кислотой, обеспечивает восстановление и улучшение состояния волос, глубоко увлажняет, после чего волосы становятся невероятно шелковистыми и упругими.

СПОСОБ ПРИМЕНЕНИЯ: нанести достаточное количество шампуня на ладони, растереть и равномерно распределить на влажные волосы по прикорневой зоне. Осторожно помассировать волосы и кожу головы, затем тщательно смыть водой. После чего повторить процедуру снова.

СОСТАВ: Aqua, Sodium C14-16 Olefin Sulfonate, Cocamidopropyl Betaine, Sodium Cocoamphoacetate, Glycerin, Polyquaternium-7, **Astrocaryum Murumuru Seed Butter, Helianthus Annuus (Sun Flower) Seed Oil**, Butylene Glycol, **Caviar Extract (Acipenser stellatus)**, **Hydrolyzed Hyaluronic acid**, Kaempferol, Magnolol, Honokiol, Polyglyceryl-10 Oleate, Polyglyceryl-6 Oleate, **Apricot Kernel Oil Polyglyceryl-6 Esters**, Sorbitan Palmitate, Polyquaternium-10, Parfum (Fragrance), Benzyl Alcohol, Benzoic Acid, Dehydroacetic Acid, Tocopherol, Cocamide MEA, Disodium EDTA.

Для профессионального использования и домашнего ухода клиентам.
250мл



HAIR MASK FOR DAMAGED HAIR WITH CAVIAR EXTRACT

Маска для поврежденных волос с экстрактом черной икры, маслами ши, мурумура, подсолнечника, абрикосовых косточек - обеспечивает глубокое восстановление, увлажнение и разглаживание волос, которое становится невероятно мягким и шелковистым.

СПОСОБ ПРИМЕНЕНИЯ: после использования шампуня убрать лишнюю влагу полотенцем, после чего нанести достаточное количество маски на длину, особенно обращая внимание на кончики, прочесать волосы с маской и оставить на 5-15 минут после чего тщательно смыть водой. Не наносить на кожу головы.

СОСТАВ: Aqua, Cetearyl Alcohol, Cocamide MEA, Behentrimonium Chloride, **Helianthus Annuus (Sun Flower) Seed Oil, Astrocaryum Murumuru Seed Butter, Caviar Extract**, Butylene Glycol, Kaempferol, Magnolol, Honokiol, Polyglyceryl-10 Oleate, Polyglyceryl-6 Oleate, **Apricot Kernel Oil Polyglyceryl-6 Esters**, Sorbitan Palmitate, Polyquaternium-10, Parfum (Fragrance), Benzyl Alcohol, Benzoic Acid, Dehydroacetic Acid, Tocopherol, Cocamide MEA, Disodium EDTA, Linalool, Limonene.

Для профессионального использования и домашнего ухода клиентам.
200мл



SHAMPOO FOR COLORED HAIR WITH KERATIN & ARGAN OIL

Шампунь для окрашенных волос с кератином, аргановым маслом, экстрактом алоэ и бетаином, придает волосам сияющий блеск и здоровье, помогает усилить яркость цвета и сохранить его стойкость.

СПОСОБ ПРИМЕНЕНИЯ: нанести достаточное количество шампуня на ладони, растереть и равномерно распределить на влажные волосы по прикорневой зоне. Осторожно помассировать волосы и кожу головы, затем тщательно смыть водой. После чего повторить процедуру снова.

СОСТАВ: Aqua, Disodium Laureth Sulfosuccinate, Sodium C14-16 Olefin Sulfonate, Cocamidopropyl Betaine, **Aloe Barbadensis (Aloe Vera) extract**, Polyquaternium-7, Glycol Distearate, Cocamide MEA, **Glycerin**, Parfum (Fragrance), Phenoxyethanol, Amodimethicone, Propylene Glycol, PEG-150 Distearate, Guar Hydroxypropyltrimonium Chloride, Polyquaternium-10, **Argania Spinosa Kernel (Argan) Oil**, **Panthenol (Vitamin B5)**, Trideceth-12, **Hydrolyzed Keratin**, Cetrimonium Chloride, Disodium EDTA, **Niacinamide (Vitamin B3)**, Citric Acid, Benzyl Alcohol, **Arginin**, Citral.

Для профессионального использования и домашнего ухода клиентам.
250мл



HAIR MASK FOR COLORED HAIR WITH KERATIN & ARGAN OIL

Маска для окрашенных волос с кератином и аргановым, кокосовым и миндальным маслами, а также с витаминами B5 и B3, обеспечивает сияющий блеск и питает волосы, а также сохраняет стойкость цвета. После использования, волосы становятся более плотными и невероятно шелковистыми.

СПОСОБ ПРИМЕНЕНИЯ: после использования шампуня убрать лишнюю влагу полотенцем, после чего нанести достаточное количество маски на длину, особенно обращая внимание на кончики, прочесать волосы с маской и оставить на 5-15 минут после чего тщательно смыть водой. Не наносить на кожу головы.

СОСТАВ: Aqua, Cetearyl Alcohol, Cetyl Alcohol, **Cocos Nucifera (Coconut) Oil**, Stearamidopropyl Dimethylamine, Behentrimonium Chloride, Behentrimonium Methosulfate, Glyceryl Stearate, Glycerin, Polyquaternium-7, Cetrimonium Chloride, Quaternium-91, Parfum (Fragrance), Polyquaternium-22, Phenoxyethanol, **Prunus Amygdalus Dulcis (Almond) Oil**, **Panthenol (Vitamin B5)**, **Tocopheryl Acetate (Vitamin E)**, **Niacinamide (Vitamin B3)**, **Argania Spinosa Kernel (Argan) Oil**, Dipropylene Glycol, Propanediol, **Hydrolyzed Keratin**, Lactic Acid, Disodium EDTA, Ceteth-10 Phosphate, Polyquaternium-10, Ethylhexyl Palmitate.

Для профессионального использования и домашнего ухода клиентам.
200мл



SHAMPOO FOR CURLY HAIR WITH ARGAN OIL

Шампунь для вьющихся волос с аргановым маслом и бетаином, обеспечивает смягчение и увлажнение волос, помогает восстановить и сохранить упругость локонов.

СПОСОБ ПРИМЕНЕНИЯ: нанести достаточное количество шампуня на ладони, растереть и равномерно распределить на влажные волосы по прикорневой зоне. Аккуратно помассировать волосы и кожу головы, затем тщательно смыть водой. После чего повторить процедуру снова.

СОСТАВ: Aqua, Sodium C14-16 Olefin Sulfonate, Cocamidopropyl Betaine, Coco Glucoside, Sodium Cocoamphoacetate, Glycol Distearate, **Betaine, Argania Spinosa Kernel Oil, Glycerin**, Propylene Glycol, Polyquaternium-7, Polyquaternium-10, Parfum (Fragrance), Benzyl Alcohol, Benzoic Acid, Dehydroacetic Acid, Tocopherol, Citric Acid, Disodium EDTA, Sodium Chloride, Cocamide MEA, Citronellol.

**Для профессионального использования и домашнего ухода клиентам.
250мл**



HAIR MASK FOR CURLY HAIR WITH ARGAN

Маска для вьющихся волос с аргановым маслом, витаминами E, B5 и B3, а также маслами миндаля и кокоса - идеально увлажняет локоны и восстанавливает их упругость, придавая при этом плотность и мягкость.

СПОСОБ ПРИМЕНЕНИЯ: после использования шампуня убрать лишнюю влагу полотенцем, после чего нанести достаточное количество маски на длину, особенно обращая внимание на кончики, прочесать волосы с маской и оставить на 5-15 минут после чего тщательно смыть водой. Не наносить на кожу головы.

СОСТАВ: Aqua, Cetearyl Alcohol, Cetyl Alcohol, **Cocos Nucifera (Coconut) Oil**, Stearamidopropyl Dimethylamine, Behentrimonium Chloride, Behentrimonium Methosulfate, Glyceryl Stearate, Glycerin, Polyquaternium-7, Cetrimonium, Chloride, Quaternium-91, Parfum (Fragrance), Polyquaternium-22, Phenoxyethanol, **Argania Spinosa Kernel(Argan) Oil, Prunus Amygdalus Dulcis (Almond) Oil, Panthenol (Vitamin B5), Tocopheryl Acetate (Vitamin E), Niacinamide (Vitamin B3)**, Dipropylene Glycol, Propanediol, Lactic Acid, Disodium EDTA, Ceteth-10 Phosphate, Polyquaternium-10, Ethylhexyl Palmitate, Citronellol.

**Для профессионального использования и домашнего ухода клиентам.
200мл**



SHAMPOO TO REPAIR & VOLUMIZE HAIR WITH HYALURONIC ACID

Восстанавливающий шампунь для объема с гиалуроновой кислотой, алоэ вера, пантенолом и витамином Е - обеспечивает уплотнение волос, не отягощая их, за счет чего вы сразу почувствуете увеличение количества волос.

СПОСОБ ПРИМЕНЕНИЯ: нанести достаточное количество шампуня на ладони, растереть и равномерно распределить на влажные волосы по прикорневой зоне. Осторожно помассировать волосы и кожу головы, затем тщательно смыть водой. После чего повторить процедуру снова.

СОСТАВ: Aqua, Sodium C14-16 Olefin Sulfonate, Cocamidopropyl Betaine, Disodium Laureth Sulfosuccinate, **Aloe Barbadensis (Aloe Vera) Leaf extract**, Polyquaternium-7, Glycol Distearate, **Glycerin**, Polyquaternium-22, Cocamide MEA, Parfum (Fragrance), Phenoxyethanol, Propanediol, PEG-150 Distearate, **Sodium hyaluronate**, Guar Hydroxypropyltrimonium Chloride, Polyquaternium-10, **Panthenol (Vitamin B5)**, **Tocopheryl Acetate (Vitamin E)**, Trideceth-12, Cetrimonium Chloride, Disodium EDTA, Citric Acid, Hexyl Cinnamal, Linalool, Limonene.

Для профессионального использования и домашнего ухода клиентам.
250мл



HAIR MASK TO REPAIR & VOLUMIZE HAIR WITH HYALURONIC ACID

Восстанавливающая маска для объема с гиалуроновой кислотой, ниацинамидом, пантенолом, витамином Е, а также маслами кокоса и миндаля - обеспечивает уплотнение и восстановление волос, не отягощая их.

СПОСОБ ПРИМЕНЕНИЯ: после использования шампуня убрать лишнюю влагу полотенцем, после чего нанести достаточное количество маски на длину, особенно обращая внимание на кончики, прочесать волосы с маской и оставить на 5-15 минут после чего тщательно смыть водой. Не наносить на кожу головы.

СОСТАВ: Aqua, Cetearyl Alcohol, Cetyl Alcohol, **Cocos Nucifera (Coconut) Oil**, Stearamidopropyl Dimethylamine, Behentrimonium Chloride, Behentrimonium Methosulfate, Glyceryl Stearate, Glycerin, Polyquaternium-7, Cetrimonium Chloride, Quaternium-91, Parfum (Fragrance), Polyquaternium-22, Phenoxyethanol, **Prunus Amygdalus Dulcis (Almond) Oil**, **Panthenol (Vitamin B5)**, **Tocopheryl Acetate (Vitamin E)**, **Niacinamide (Vitamin B3)**, **Hyaluronic acid**, Dipropylene Glycol, **Propanediol**, Lactic Acid, Disodium EDTA, Ceteth-10 Phosphate, Polyquaternium-10, Ethylhexyl Palmitate, Hexyl Cinnamal, Linalool, Limonene

Для профессионального использования и домашнего ухода клиентам.
200мл



SHAMPOO AGAINST HAIR LOSS WITH ROSEMARY OIL

Шампунь против выпадения волос, с маслами розмарина и чайного дерева, обеспечивает активность роста волос, а также нормализует работу сальных желез, что подходит как для жирной, так и сухой кожи головы. А масла эвкалипта, алоэ вера и витамины B5 и E - успокаивают и несут регенерирующее воздействие на кожу, улучшая ее состояние и восстанавливая работу волосных фолликулов.

СПОСОБ ПРИМЕНЕНИЯ: нанести достаточное количество шампуня на ладони, растереть и равномерно распределить на влажные волосы по прикорневой зоне. Аккуратно помассировать волосы и кожу головы, затем тщательно смыть водой. После чего повторить процедуру снова.

СОСТАВ: Aqua, Sodium Laureth Sulfate, Cocamidopropyl Betaine, Disodium Laureth Sulfosuccinate, **Aloe Barbadensis (Aloe Vera) extract**, Cocamide DEA, **Cocos Nucifera (Coconut) Water**, Glycerin, Phenoxyethanol, PEG-7 Glyceryl Cocoate, **Rosmarinus Officinalis Leaf Oil, Panthenol (Vitamin B5), Tocopheryl Acetate (Vitamin E), Eucalyptus Globulus Leaf Oil, Melaleuca Alternifolia (Tea Tree) Leaf Oil**, Ethylhexylglycerin, Sodium Dehydroacetate, Disodium EDTA, Citric Acid, CI 19140, CI 42090.

Для профессионального использования и домашнего ухода клиентам.
250мл



HAIR MASK FOR DRY&NORMAL HAIR WITH ROSEMARY OIL

Маска для нормальных и сухих волос с розмарином, маслами жожоба, кокоса, чайного дерева, эвкалипта, витаминами B5 и E - обеспечивает очень глубокое питание и увлажнение волос, предотвращает ломкость и помогает отрастить длину.

СПОСОБ ПРИМЕНЕНИЯ: после использования шампуня убрать лишнюю влагу полотенцем, после чего нанести достаточное количество маски на длину, особенно обращая внимание на кончики, прочесать волосы с маской и оставить на 5-15 минут после чего тщательно смыть водой. Не наносить на кожу головы.

СОСТАВ: Aqua, Cetearyl Alcohol, Cetyl Alcohol, Polyquaternium-7, Cetrimonium Chloride, **Cocos Nucifera (Coconut) Oil**, Glycerin, Phenoxyethanol, **Simmondsia Chinensis (Jojoba) Seed Oil**, Behentrimonium Chloride, **Propanediol**, Polyquaternium-22, **Rosmarinus Officinalis Leaf Oil, Panthenol (Vitamin B5), Tocopheryl Acetate (Vitamin E), Eucalyptus Globulus Leaf Oil, Melaleuca Alternifolia (Tea Tree) Leaf Oil**, Ethylhexylglycerin, Sodium Dehydroacetate, Disodium EDTA, Citric Acid, CI 19140, CI 42090.

Для профессионального использования и домашнего ухода клиентам.
200мл



SHAMPOO FOR DRY HAIR WITH CASTOR OIL

Увлажняющий шампунь для сухих волос с касторовым маслом и бетаином, обеспечивает увлажнение и питание волос, придавая ему невероятное сияние и шелковистость.

СПОСОБ ПРИМЕНЕНИЯ: нанести достаточное количество шампуня на ладони, растереть и равномерно распределить на влажные волосы по прикорневой зоне. Осторожно помассировать волосы и кожу головы, затем тщательно смыть водой. После чего повторить процедуру снова.

СОСТАВ: Aqua, Sodium C14-16 Olefin Sulfonate, Cocamidopropyl Betaine, Coco Glucoside, Sodium Cocoamphoacetate, Glycol Distearate, **Betaine, Ricinus Communis (Castor) Seed Oil**, Glycerin, Propylene Glycol, Polyquaternium-7, Polyquaternium-10, Parfum (Fragrance), Benzyl Alcohol, Benzoic Acid, Dehydroacetic Acid, Tocopherol, Citric Acid, Disodium EDTA, Sodium Chloride, Cocamide MEA.

Для профессионального использования и домашнего ухода клиентам.
250мл



HAIR MASK FOR DRY HAIR WITH CASTOR OIL

Восстанавливающая липидная маска для сухих волос, наполненная маслами кастора, макадамии и кокоса, обеспечивает глубокое питание и увлажнение волос, делая их очень мягкими и шелковистыми.

СПОСОБ ПРИМЕНЕНИЯ: после использования шампуня убрать лишнюю влагу полотенцем, после чего нанести достаточное количество маски на длину, особенно обращая внимание на кончики, прочесать волосы с маской и оставить на 5-15 минут после чего тщательно смыть водой. Не наносить на кожу головы.

СОСТАВ: Aqua, Cetyl Alcohol, Behentrimonium Chloride, Cetrimonium Chloride, **Ricinus Communis(Castor) Seed Oil, Macadamia Ternifolia Seed Oil**, Polyquaternium-80, Isopropyl Alcohol Maris Sal (Sea Salt), **Hydrogenated Coconut Oil**, Parfum (Frgrance), Cetearyl Alcohol, Peg-20 Stearate, Benzyl Alcohol Benzoic Acid, Degydroacetic Acid, Tocopherol, Citric Acid

Для профессионального использования и домашнего ухода клиентам.
200мл



SHAMPOO TO DETANGLE HAIR WITH COLLAGEN

Шампунь для облегчения расчесывания волос с коллагеном, экстрактом алоэ, витаминами E и B5 обеспечивает деликатную очистку и восстановление поврежденных волос, придает им гладкость и послушание.

СПОСОБ ПРИМЕНЕНИЯ: нанести достаточное количество шампуня на ладони, растереть и равномерно распределить на влажные волосы по прикорневой зоне. Осторожно помассировать волосы и кожу головы, затем тщательно смыть водой. После чего повторить процедуру снова.

СОСТАВ: Aqua, Sodium C14-16 Olefin Sulfonate, Cocamidopropyl Betaine, Disodium Laureth Sulfosuccinate, **Aloe Barbadensis (Aloe Vera) Leaf extract**, Polyquaternium-7, Glycol Distearate, Glycerin, Polyquaternium-22, Cocamide MEA, Parfum (Fragrance), Phenoxyethanol, **Propanediol**, PEG-150 Distearate, Guar Hydroxypropyltrimonium Chloride, Polyquaternium-10, **Panthenol (Vitamin B5)**, **Tocopheryl Acetate (Vitamin E)**, Trideceth-12, Cetrimonium Chloride, **Hydrolyzed Collagen**, Disodium EDTA, Citric Acid, Hexyl Cinnamal, Linalool.

Для профессионального использования и домашнего ухода клиентам.
250мл



HAIR MASK TO DETANGLE SCENTED HAIR WITH COLLAGEN

Маска для облегчения расчесывания волос с коллагеном, маслами кокоса и миндаля, витаминами E, B3 и B5 обеспечивает блеск, увлажнение и разглаживание волос, делая их подвижными, невероятно шелковистыми и послушными.

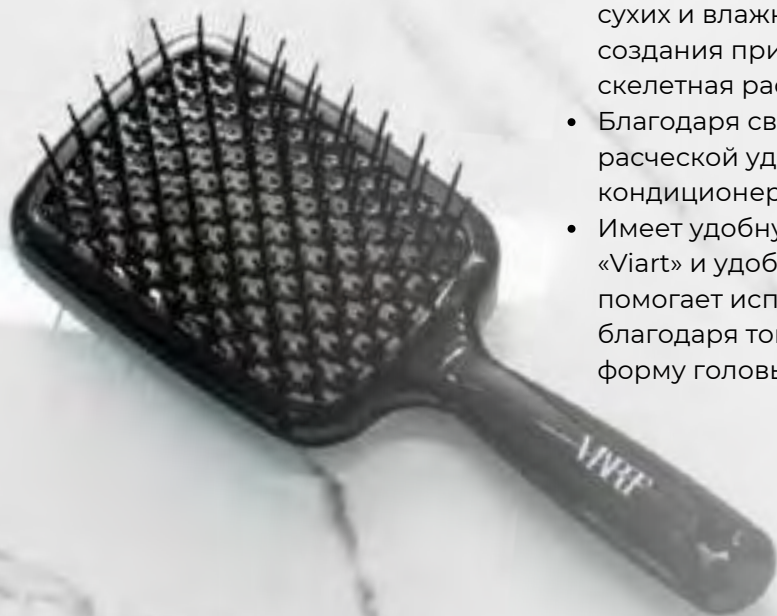
СПОСОБ ПРИМЕНЕНИЯ: после использования шампуня убрать лишнюю влагу полотенцем, после чего нанести достаточное количество маски на длину, особенно обращая внимание на кончики, прочесать волосы с маской и оставить на 5-15 минут после чего тщательно смыть водой. Не наносить на кожу головы.

СОСТАВ: Aqua, Cetearyl Alcohol, Cetyl Alcohol, **Cocos Nucifera (Coconut) Oil**, Stearamidopropyl Dimethylamine, Behentrimonium Chloride, Behentrimonium Methosulfate, Glyceryl Stearate, Glycerin, Polyquaternium-7, Cetrimonium Chloride, Quaternium-91, Parfum (Fragrance), Polyquaternium-22, Phenoxyethanol, **Prunus Amygdalus Dulcis (Almond) Oil**, **Panthenol (Vitamin B5)**, **Tocopheryl Acetate (Vitamin E)**, **Niacinamide (Vitamin B3)**, **Hydrolyzed Collagen**, Dipropylene Glycol, Propanediol, Lactic Acid, Disodium EDTA, Ceteth-10 Phosphate, Polyquaternium-10, Ethylhexyl Palmitate.

Для профессионального использования и домашнего ухода клиентам.
200мл

ШИРОКАЯ МАССАЖНАЯ РАСЧЕСКА ДЛЯ ТОЛСТЫХ ВОЛОС

- Универсальная и термостойкая расческа идеально подходит, как для расчесывания и распутывания сухих и влажных волос, так и для укладки феном и создания прикорневого объема, как продувная скелетная расческа.
- Благодаря своей ширине и большим зубцам, расческой удобно распределять маску или кондиционер на волосах во время мытья.
- Имеет удобную ручку с логотипом нашего бренда «Viart» и удобную гибкую основу для зубцов, которая помогает использовать расческу как массажную благодаря тому что она способна подстроиться под форму головы



ПРОФЕССИОНАЛЬНАЯ РАСЧЕСКА ДЛЯ ТОНКИХ ВОЛОС

- Подходит для распутывания сухих и влажных волос не травмируя их
- Благодаря мягкости и разной высоте зубчиков, расческой очень удобно и быстро расчесывать волосы после техник.
- Идеальна для выполнения растяжек корней при тонировании техник окрашивания.
- Ручка расчески имеет приятную матово-бархатистую текстуру
- рекомендуется для безболезненного расчесывания детских волос

для профессионального и домашнего использования



РАСЧЕСКА БРАШ

Идеальная салонная укладка возможна в два раза быстрее и качественнее, благодаря расческе браш от Viart.

Круглый браш присутствует в трех размерах - 32, 43 и 53 см, имеет следующие преимущества:

- турмалиновый корпус нагревается быстро и равномерно, а ромбовидные отверстия ускоряют процесс сушки;
- нейлоновые волнистые щетинки обладают эффектом памяти. При нагревании принимают форму волос, становясь гибкими, благодаря этому плавно скользят по волосам. При охлаждении- возвращаются в исходное состояние, что продлевает срок использования браша;
- супер длина рабочей поверхности составляет 14 см, делает его максимально удобным в работе, позволяя работать сразу с большой зоной волос, ускоряя этим процесс укладки в два раза;
- удобно лежит в руке и не скользит. Очень легкий с прорезиненной ручкой, благодаря этому рука совсем не устает.



ПРОФЕССИОНАЛЬНЫЕ КИСТИ ДЛЯ ОКРАШИВАНИЯ

Кисти имеют различные формы и размеры. Удобная щетина достаточной упругости помогает равномерно и экономично распределять краситель по прядям.

Узкие, прямые кисти с более короткой щетиной - идеально подходят для точного нанесения краски, например, на корни блонда.

Прямая широкая кисть - будет незаменимым помощником для быстрой растяжки корней в техниках.

Прямые кисти с более длинным ворсом - станут самыми удобными помощниками при работе в открытых техниках окрашивания, таких как балаяж.

А **кисточки с расческой**, сочетают в себе удобство как для тонирования волос так и для работы с фольгой в разнообразных техниках окрашивания.

Что касается техник с фольгой, при нанесении на маленький корень в фольге, будет более удобной, более узкая кисточка с расческой. А для окрашивания целой пряди, от корней до кончиков, удобно всего будет работать широкой.



КЛАССИЧЕСКАЯ УЗКАЯ
ПРЯМАЯ КИСТЬ
CLASSIC S (SMALL)



КЛАССИЧЕСКАЯ СРЕДНЯЯ
ПРЯМАЯ КИСТЬ
CLASSIC M (MEDIUM)



КЛАССИЧЕСКАЯ ШИРОКАЯ
ПРЯМАЯ КИСТЬ
CLASSIC L (LARGE)



УДЛИНЕННАЯ
ПРЯМАЯ КИСТЬ
STANDARD



УДЛИНЕННАЯ
ПРЯМАЯ КИСТЬ
BIG



КИСТЬ С РАСЧЕСКОЙ
MINI



КИСТЬ С РАСЧЕСКОЙ
STANDARD

УЛЬТРАТОНКИЕ КАРБОНОВЫЕ ПЛАНШЕТЫ

Толщина всего 0,8 мм позволяет комфортно работать в закрытых техниках окрашивания, даже на самом густом волосе.

Две длины позволяют эффективно работать как с короткими, так и с длинными волосами.

Уникальная (трапецевидная) форма планшета позволяет эффективно работать даже в самых узких секциях разделения. В то время как обычные планшеты уже не помещаются из-за большого количества конвертов в соседних зонах. **Карбон — это самый прочный и одновременно самый легкий материал, благодаря чему он очень удобен в использовании и не вызывает усталости.**



CARBON HAIR DYE BOARD
130*110*500mm

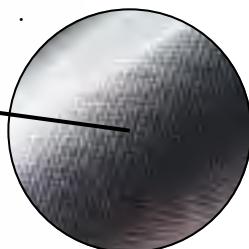


CARBON HAIR DYE BOARD
130*110*300mm

ТИСНЕНАЯ ФОЛЬГА



Тисненая фольга - хорошо держится на волосах за счёт своей рифленой текстуры и имеет удобную для работы ширину. Идеальна для Airtouch и других современных техник окрашивания волос. Высокого качества, приятная на ощупь. Каждый ролик в тиснении - 13 микрон и 100 м. длиной. Доступна в ширине 12 и 14 см.



ФОРМА ДЛЯ МАСТЕРОВ, КОТОРАЯ НЕ ОСВЕТЛЯЕТСЯ

НЕ ОКРАШИВАЕТСЯ;

НЕ ОСВЕТЛЯЕТСЯ порошками и другими осветляющими средствами;

УДОБНАЯ И УНИВЕРСАЛЬНАЯ размерная сетка;

БОЛЬШОЙ АССОРТИМЕНТ моделей на любой случай жизни.

